

Inspiron 17/17R

Manual de utilizare

Modelul computerului: Inspiron 3721/5721/3737/5737

Model de reglementare: P17E

Tip de reglementare: P17E001/P17E002



Note, atenționări și avertismente



NOTĂ: O NOTĂ indică informații importante care vă ajută să optimizați utilizarea computerului.



ATENȚIE: O ATENȚIONARE indică un pericol potențial de deteriorare a componentelor hardware sau de pierdere a datelor dacă nu sunt urmate instrucțiunile.



AVERTISMENT: Un AVERTISMENT indică un pericol potențial de deteriorare a bunurilor, de vătămare corporală sau de deces.

© 2013 Dell Inc.

Mărcile comerciale utilizate în acest text: Dell™, sigla DELL și Inspiron™ sunt mărci comerciale ale Dell Inc.; Microsoft®, Windows® și sigla butonului de start din Windows sunt fie mărci comerciale, fie mărci comerciale înregistrate ale Microsoft Corporation în Statele Unite ale Americii și/sau în alte țări; Bluetooth® este o marcă comercială înregistrată deținută de Bluetooth SIG, Inc. și este utilizată de către Dell sub licență.

Cuprins

Înainte de a efectua lucrări în interiorul computerului	9
Înainte de a începe	9
Instrumente recomandate	9
Instrucțiuni de siguranță	10
După ce ați efectuat lucrări în interiorul computerului	11
Scoaterea bateriei	12
Procedură	12
Remontarea bateriei	13
Procedură	13
Scoaterea unității optice	14
Cerințe prealabile	14
Procedură	14
Remontarea unității optice	16
Procedură	16
Cerințe ulterioare	16
Scoaterea tastaturii	17
Cerințe prealabile	17
Procedură	17
Remontarea tastaturii	19
Procedură	19
Cerințe ulterioare	19
Scoaterea capacului bazei	20
Cerințe prealabile	20
Procedură	20

Remontarea capacului bazei	21
Procedură	21
Cerințe ulterioare.	21
Înlăturarea modulelor de memorie	22
Cerințe prealabile	22
Procedură	22
Remontarea modulelor de memorie	23
Procedură	23
Cerințe ulterioare.	23
Scoaterea hard diskului	24
Cerințe prealabile	24
Procedură	24
Remontarea hard diskului	26
Procedură	26
Cerințe ulterioare.	26
Scoaterea bateriei rotunde	27
Cerințe prealabile	27
Procedură	27
Remontarea bateriei rotunde	28
Procedură	28
Cerințe ulterioare.	28
Demontarea zonei de sprijin pentru mâini	29
Cerințe prealabile	29
Procedură	29
Remontarea zonei de sprijin pentru mâini	32
Procedură	32
Cerințe ulterioare.	32
Scoaterea mini-cardului wireless	33
Cerințe prealabile	33
Procedură	33

Remontarea mini-cardului wireless	35
Procedură	35
Cerințe ulterioare	35
Demontarea plăcii I/O	36
Cerințe prealabile	36
Procedură	36
Remontarea plăcii I/O	38
Procedură	38
Cerințe ulterioare	38
Scoaterea plăcii de sistem	39
Cerințe prealabile	39
Procedură	40
Remontarea plăcii de sistem	43
Procedură	43
Cerințe ulterioare	44
Scoaterea ventilatorului	45
Cerințe prealabile	45
Procedură	46
Remontarea ventilatorului	47
Procedură	47
Cerințe ulterioare	47
Scoaterea radiatorului	48
Cerințe prealabile	48
Procedură	49
Remontarea radiatorului	50
Procedură	50
Cerințe ulterioare	50
Demontarea plăcii conectorului pentru hard disk	51
Cerințe prealabile	51
Procedură	52

Remontarea plăcii conectorului pentru hard disk	53
Procedură	53
Cerințe ulterioare.	53
Scoaterea boxelor	54
Cerințe prealabile	54
Procedură	55
Remontarea boxelor	56
Procedură	56
Cerințe ulterioare.	56
Scoaterea ansamblului afișajului	57
Cerințe prealabile	57
Procedură	58
Remontarea ansamblului afișajului	59
Procedură	59
Cerințe ulterioare.	59
Scoaterea cadrului afișajului	60
Cerințe prealabile	60
Procedură	61
Remontarea cadrului afișajului	62
Procedură	62
Cerințe ulterioare.	62
Scoaterea balamalelor afișajului	63
Cerințe prealabile	63
Procedură	64
Remontarea balamalelor afișajului	65
Procedură	65
Cerințe ulterioare.	65
Scoaterea panoului afișajului	66
Cerințe prealabile	66
Procedură	67


Remontarea panoului afișajului	68
Procedură	68
Cerințe ulterioare.	68
Scoaterea modului camerei	69
Cerințe prealabile	69
Procedură	70
Remontarea modului camerei	71
Procedură	71
Cerințe ulterioare.	71
Demontarea portului adaptorului de alimentare	72
Cerințe prealabile	72
Procedură	73
Remontarea portului adaptorului de alimentare	74
Procedură	74
Cerințe ulterioare.	74
Actualizarea sistemului BIOS	75

Înainte de a efectua lucrări în interiorul computerului

Înainte de a începe



ATENȚIE: Pentru a evita pierderea datelor, salvați și închideți toate fișierele deschise și ieșiți din toate programele deschise înainte să opriți computerul.

- 1 Salvați și închideți toate fișierele deschise, ieșiți din toate programele deschise și opriți computerul.
 - *Windows 8:* Orientați indicatorul în colțul din dreapta jos/sus al ecranului pentru a deschide bara laterală Butoane și faceți clic pe **Setări** → **Alimentare** → **Închidere**.
 - *Windows 7:* Faceți clic pe **Start**  → **Închidere**.
- 2 După închiderea computerului, deconectați-l de la priza electrică.
- 3 Deconectați toate cablurile, cum ar fi cablurile de alimentare și USB, de la computer.
- 4 Deconectați toate dispozitivele periferice de la computer.



NOTĂ: Dacă utilizați un alt sistem de operare, consultați documentația sistemului de operare pentru instrucțiuni privind închiderea.









Instrumente recomandate

Procedurile din acest document pot necesita următoarele instrumente:


- Șurubelniță Phillips
- Știft de plastic

Instrucțiuni de siguranță

Utilizați următoarele instrucțiuni de siguranță pentru a vă proteja computerul împotriva eventualelor deteriorări și a vă asigura siguranța personală.

-  **AVERTISMENT:** Înainte de a efectua lucrări în interiorul computerului, citiți instrucțiunile de siguranță livrate împreună cu computerul. Pentru informații suplimentare despre cele mai bune practici privind siguranța, consultați pagina de pornire privind conformitatea cu reglementările, la adresa dell.com/regulatory_compliance.
-  **AVERTISMENT:** Deconectați toate sursele de alimentare înainte de a deschide capacul sau panourile computerului. După ce terminați lucrările în interiorul computerului, remontați toate capacele, panourile și șuruburile înainte de a conecta sursa de alimentare.
-  **ATENȚIE:** Numai un tehnician de service certificat este autorizat să scoată capacul computerului pentru a avea acces la componentele din interiorul acestuia.
-  **ATENȚIE:** Pentru a evita deteriorarea computerului, asigurați-vă că suprafața de lucru este plană și curată.
-  **ATENȚIE:** Pentru a deconecta un cablu de rețea, întâi decuplați cablul de la computer, apoi decuplați-l de la dispozitivul de rețea.
-  **ATENȚIE:** Atunci când deconectați un cablu, trageți de conectorul său sau de lamela de tragere și nu de cablul propriu-zis. Unele cabluri au conectori cu lamele de blocare sau șuruburi cu cap striat pe care trebuie să le decuplați înainte de a deconecta cablul. Atunci când deconectați cablurile, țineți-le aliniate drept pentru a evita îndoirea pinilor conectorilor. Atunci când conectați cablurile, asigurați-vă că porturile și conectorii sunt orientați și aliniați corect.
-  **ATENȚIE:** Înainte de a atinge orice componentă din interiorul computerului, conectați-vă la împământare atingând o suprafață metalică nevopsită, cum ar fi metalul din partea din spate a computerului. În timp ce lucrați, atingeți periodic o suprafață de metal nevopsită pentru a disipa electricitatea statică ce ar putea dăuna componentelor interne.
-  **ATENȚIE:** Pentru a evita deteriorarea componentelor și a cardurilor, prindeți-le de margini și evitați atingerea pinilor și a contactelor.

După ce ați efectuat lucrări în interiorul computerului

 **ATENȚIE:** Dacă lăsați șuruburi rătăcite sau desprinse în interiorul computerului, acesta poate suferi deteriorări grave.

- 1 Remontați toate șuruburile și asigurați-vă că nu rămâne niciun șurub rătăcit în interiorul computerului.
- 2 Conectați toate cablurile, dispozitivele externe și orice alte componente pe care le-ați scos înainte de a efectua lucrări în interiorul computerului.
- 3 Conectați computerul la priza electrică.
- 4 Porniți computerul.

Scoaterea bateriei

⚠ AVERTISMENT: Înainte de a efectua lucrări în interiorul computerului, citiți instrucțiunile de siguranță livrate împreună cu computerul și urmați pașii din „Înainte de a efectua lucrări în interiorul computerului” la pagina 9. După ce ați efectuat lucrări în interiorul computerului, urmați instrucțiunile din „După ce ați efectuat lucrări în interiorul computerului” la pagina 11. Pentru informații suplimentare despre cele mai bune practici privind siguranța, consultați pagina de pornire privind conformitatea cu reglementările, la adresa dell.com/regulatory_compliance.

Procedură

- 1 Închideți afișajul și întoarceți computerul invers.
- 2 Glsați dispozitivele de blocare a bateriei spre exterior pentru a debloca bateria. Veți auzi un clic când bateria este deblocată.
- 3 Ridicați și scoateți bateria de pe baza computerului.



1 Baterie

2 dispozitive de blocare baterie (2)

- 4 Întoarceți calculatorul invers și deschideți afișajul la un unghi cât mai larg.
- 5 Apăsați și mențineți apăsat butonul de alimentare timp de 5 secunde, după deconectarea computerului, pentru a împământa placa de sistem.

Remontarea bateriei



AVERTISMENT: Înainte de a efectua lucrări în interiorul computerului, citiți instrucțiunile de siguranță livrate împreună cu computerul și urmați pașii din „Înainte de a efectua lucrări în interiorul computerului” la pagina 9. După ce ați efectuat lucrări în interiorul computerului, urmați instrucțiunile din „După ce ați efectuat lucrări în interiorul computerului” la pagina 11. Pentru informații suplimentare despre cele mai bune practici privind siguranța, consultați pagina de pornire privind conformitatea cu reglementările, la adresa dell.com/regulatory_compliance.

Procedură

Aliniați lamelele de pe baterie cu sloturile din compartimentul bateriei și fixați bateria în poziție.

Scoaterea unității optice

! **AVERTISMENT:** Înainte de a efectua lucrări în interiorul computerului, citiți instrucțiunile de siguranță livrate împreună cu computerul și urmați pașii din „Înainte de a efectua lucrări în interiorul computerului” la pagina 9. După ce ați efectuat lucrări în interiorul computerului, urmați instrucțiunile din „După ce ați efectuat lucrări în interiorul computerului” la pagina 11. Pentru informații suplimentare despre cele mai bune practici privind siguranța, consultați pagina de pornire privind conformitatea cu reglementările, la adresa dell.com/regulatory_compliance.

Cerințe prealabile

Scoateți bateria. Consultați „Scoaterea bateriei” la pagina 12.

Procedură

- 1 Scoateți șurubul care fixează ansamblul unității optice pe baza computerului.
- 2 Cu ajutorul degetelor, scoateți prin glisare ansamblul unității optice din compartimentul pentru unități optice.



1 șurub

2 ansamblu unitate optică

- 3 Scoateți șurubul care fixează suportul pentru unitatea optică de la ansamblul unității optice și demontați suportul pentru unitatea optică.
- 4 Desprindeți cu atenție cadrul unității optice și scoateți-l de pe unitatea optică.



1	cadru unitate optică	2	unitatea optică
3	șurub	4	suport unitate optică

Remontarea unității optice



AVERTISMENT: Înainte de a efectua lucrări în interiorul computerului, citiți instrucțiunile de siguranță livrate împreună cu computerul și urmați pașii din „Înainte de a efectua lucrări în interiorul computerului” la pagina 9. După ce ați efectuat lucrări în interiorul computerului, urmați instrucțiunile din „După ce ați efectuat lucrări în interiorul computerului” la pagina 11. Pentru informații suplimentare despre cele mai bune practici privind siguranța, consultați pagina de pornire privind conformitatea cu reglementările, la adresa dell.com/regulatory_compliance.

Procedură

- 1 Aliniați lamelele cadrului unității optice cu sloturile de pe unitatea optică și fixați cadrul unității optice pe poziție.
- 2 Aliniați orificiul pentru șurub de pe suportul unității optice cu orificiul pentru șurub de pe ansamblul unității optice și remontați șurubul care fixează suportul unității optice pe ansamblul unității optice.
- 3 Glisați ansamblul unității optice în compartimentul pentru unitatea optică și aliniați orificiul pentru șuruburi de pe suportul unității optice cu orificiul pentru șuruburi de pe baza computerului.
- 4 Remontați șurubul care fixează ansamblul unității optice pe baza computerului.

Cerințe ulterioare

Remontați bateria. Consultați „Remontarea bateriei” la pagina 13.

Scoaterea tastaturii

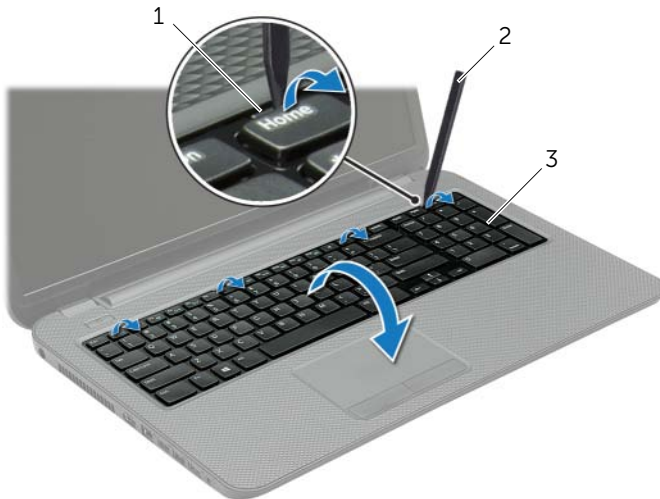
! **AVERTISMENT:** Înainte de a efectua lucrări în interiorul computerului, citiți instrucțiunile de siguranță livrate împreună cu computerul și urmați pașii din „Înainte de a efectua lucrări în interiorul computerului” la pagina 9. După ce ați efectuat lucrări în interiorul computerului, urmați instrucțiunile din „După ce ați efectuat lucrări în interiorul computerului” la pagina 11. Pentru informații suplimentare despre cele mai bune practici privind siguranța, consultați pagina de pornire privind conformitatea cu reglementările, la adresa dell.com/regulatory_compliance.

Cerințe prealabile

Scoateți bateria. Consultați „Scoaterea bateriei” la pagina 12.

Procedură

- 1 Deschideți afișajul la un unghi cât mai larg.
- 2 Utilizând un știft de plastic, eliberați tastatura din lamelele de pe zona de sprijin pentru mâini.

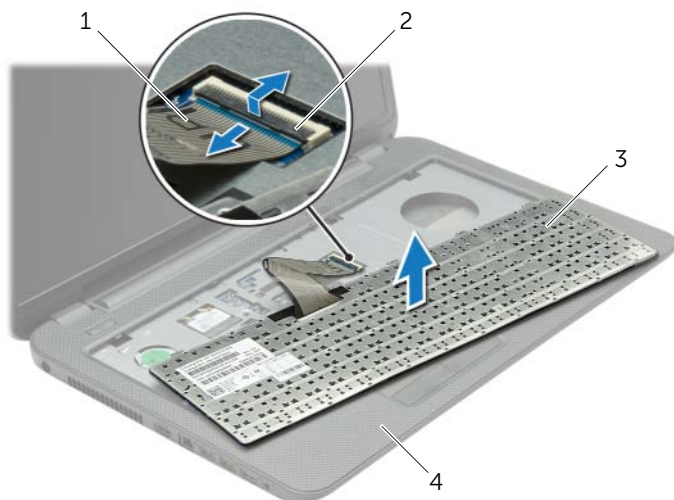


1 lamele (4)

2 știft de plastic

3 tastatură

- 3 Întoarceți tastatura invers și așezați-o pe zona de sprijin pentru mâini.
- 4 Ridicați dispozitivul de blocare a conectorului și deconectați cablul tastaturii de la conector pentru cablul tastaturii.
- 5 Ridicați tastatura în afara zonei de sprijin pentru mâini.



1	cablu tastatură	2	dispozitiv de blocare conector
3	tastatură	4	zonă de sprijin pentru mâini

Remontarea tastaturii



AVERTISMENT: Înainte de a efectua lucrări în interiorul computerului, citiți instrucțiunile de siguranță livrate împreună cu computerul și urmați pașii din „Înainte de a efectua lucrări în interiorul computerului” la pagina 9. După ce ați efectuat lucrări în interiorul computerului, urmați instrucțiunile din „După ce ați efectuat lucrări în interiorul computerului” la pagina 11. Pentru informații suplimentare despre cele mai bune practici privind siguranța, consultați pagina de pornire privind conformitatea cu reglementările, la adresa dell.com/regulatory_compliance.

Procedură

- 1 Glisați cablul pentru tastatură în conectorul pentru cablul tastaturii și apăsați dispozitivul de blocare a conectorului pentru a fixa cablul.
- 2 Glisați lamelele din partea inferioară a tastaturii în sloturile de pe zona de sprijin pentru mâini și așezați tastatura pe zona de sprijin pentru mâini.
- 3 Apăsați ușor marginile tastaturii pentru a fixa tastatura sub lamelele de pe zona de sprijin pentru mâini.
- 4 Remontați șuruburile care fixează tastatura pe baza computerului.

Cerințe ulterioare

Remontați bateria. Consultați „Remontarea bateriei” la pagina 13.

Scoaterea capacului bazei

⚠ AVERTISMENT: Înainte de a efectua lucrări în interiorul computerului, citiți instrucțiunile de siguranță livrate împreună cu computerul și urmați pașii din „Înainte de a efectua lucrări în interiorul computerului” la pagina 9. După ce ați efectuat lucrări în interiorul computerului, urmați instrucțiunile din „După ce ați efectuat lucrări în interiorul computerului” la pagina 11. Pentru informații suplimentare despre cele mai bune practici privind siguranța, consultați pagina de pornire privind conformitatea cu reglementările, la adresa dell.com/regulatory_compliance.

Cerințe prealabile

Scoateți bateria. Consultați „Scoaterea bateriei” la pagina 12.

Procedură

- 1 Slăbiți șuruburile prizoniere care fixează capacul bazei pe baza computerului.
- 2 Cu ajutorul vârfurilor degetelor, scoateți prin ridicare capacul bazei din sloturile de pe baza computerului.



1 șuruburi prizoniere (2)

2 capac bază

Remontarea capacului bazei



AVERTISMENT: Înainte de a efectua lucrări în interiorul computerului, citiți instrucțiunile de siguranță livrate împreună cu computerul și urmați pașii din „Înainte de a efectua lucrări în interiorul computerului” la pagina 9. După ce ați efectuat lucrări în interiorul computerului, urmați instrucțiunile din „După ce ați efectuat lucrări în interiorul computerului” la pagina 11. Pentru informații suplimentare despre cele mai bune practici privind siguranța, consultați pagina de pornire privind conformitatea cu reglementările, la adresa dell.com/regulatory_compliance.

Procedură

- 1 Glisați lamelele de pe capacul bazei în sloturile de pe baza computerului și fixați capacul bazei pe poziție.
- 2 Strângeți șuruburile prizoniere care fixează capacul bazei pe baza computerului.

Cerințe ulterioare

Remontați bateria. Consultați „Remontarea bateriei” la pagina 13.

Înlăturarea modulelor de memorie



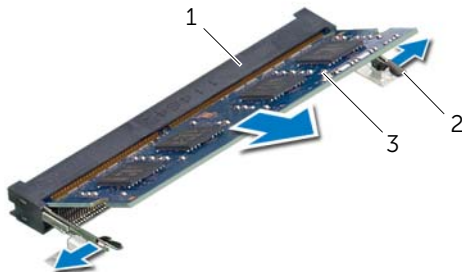
AVERTISMENT: Înainte de a efectua lucrări în interiorul computerului, citiți instrucțiunile de siguranță livrate împreună cu computerul și urmați pașii din „Înainte de a efectua lucrări în interiorul computerului” la pagina 9. După ce ați efectuat lucrări în interiorul computerului, urmați instrucțiunile din „După ce ați efectuat lucrări în interiorul computerului” la pagina 11. Pentru informații suplimentare despre cele mai bune practici privind siguranța, consultați pagina de pornire privind conformitatea cu reglementările, la adresa dell.com/regulatory_compliance.

Cerințe prealabile

- 1 Scoateți bateria. Consultați „Scoaterea bateriei” la pagina 12.
- 2 Demontați capacul bazei. Consultați „Scoaterea capacului bazei” la pagina 20.

Procedură

- 1 Utilizați vârfurile degetelor pentru a îndepărta cu atenție clemele de fixare de la fiecare capăt al conectorului pentru modulul de memorie până când modulul de memorie sare din poziție.
- 2 Glisați și scoateți modulul de memorie din conectorul modului de memorie.



1	conector modul de memorie	2	cleme de fixare (2)
3	modul de memorie		

Remontarea modulelor de memorie



AVERTISMENT: Înainte de a efectua lucrări în interiorul computerului, citiți instrucțiunile de siguranță livrate împreună cu computerul și urmați pașii din „Înainte de a efectua lucrări în interiorul computerului” la pagina 9. După ce ați efectuat lucrări în interiorul computerului, urmați instrucțiunile din „După ce ați efectuat lucrări în interiorul computerului” la pagina 11. Pentru informații suplimentare despre cele mai bune practici privind siguranța, consultați pagina de pornire privind conformitatea cu reglementările, la adresa [dell.com/regulatory_compliance](https://www.dell.com/regulatory_compliance).

Procedură

- 1 Aliniați canelura de pe modulul de memorie cu lamela de pe conectorul modulului de memorie.
- 2 Glisați ferm modulul de memorie în conector la un unghi de 45 de grade și apăsați modulul de memorie în jos până când acesta se fixează cu un sunet specific în poziție.




NOTĂ: Dacă nu auziți sunetul, scoateți cardul Mini-Card și reinstalați-l.

Cerințe ulterioare

- 1 Remontați capacul bazei. Consultați „Remontarea capacului bazei” la pagina 21.
- 2 Remontați bateria. Consultați „Remontarea bateriei” la pagina 13.

Scoaterea hard diskului

 **AVERTISMENT:** Înainte de a efectua lucrări în interiorul computerului, citiți instrucțiunile de siguranță livrate împreună cu computerul și urmați pașii din „Înainte de a efectua lucrări în interiorul computerului” la pagina 9. După ce ați efectuat lucrări în interiorul computerului, urmați instrucțiunile din „După ce ați efectuat lucrări în interiorul computerului” la pagina 11. Pentru informații suplimentare despre cele mai bune practici privind siguranța, consultați pagina de pornire privind conformitatea cu reglementările, la adresa dell.com/regulatory_compliance.

 **ATENȚIE:** Pentru a evita pierderea datelor, nu scoateți hard diskul în timp ce computerul este pornit sau se află în stare de repaus.

 **ATENȚIE:** Hard diskurile sunt extrem de fragile. Manipulați hard diskul cu atenție.

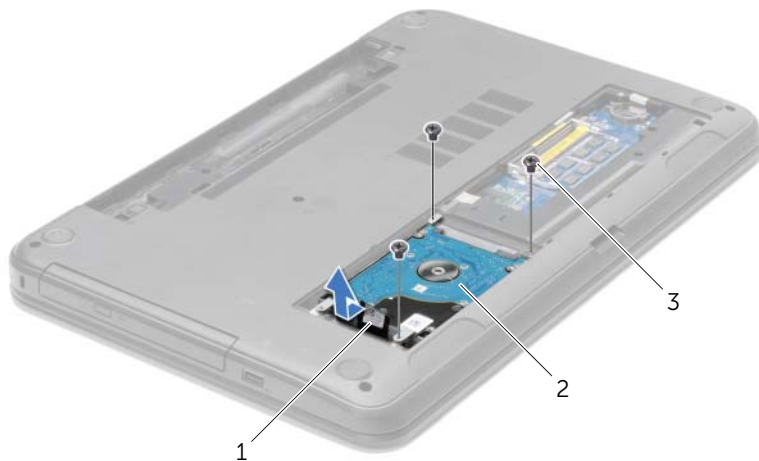
Cerințe prealabile

- 1 Scoateți bateria. Consultați „Scoaterea bateriei” la pagina 12.
- 2 Demontați capacul bazei. Consultați „Scoaterea capacului bazei” la pagina 20.

Procedură

- 1 Scoateți șuruburile care fixează ansamblul unității de hard disk pe baza computerului.
- 2 Utilizând lamela de tragere, glisați ansamblul hard diskului pentru a-l deconecta de la placa de sistem.

- 3 Utilizând lamela de tragere, scoateți prin ridicare ansamblul hard diskului de pe baza computerului.



1	lamelă de tragere	2	ansamblu hard disk
3	șuruburi (3)		

- 4 Scoateți șuruburile care fixează suportul hard diskului pe hard disk.
5 Utilizând lamela de tragere, scoateți prin ridicare suportul hard diskului de pe hard disk.



1	hard disk	2	șuruburi (4)
3	suport hard disk		

Remontarea hard diskului



AVERTISMENT: Înainte de a efectua lucrări în interiorul computerului, citiți instrucțiunile de siguranță livrate împreună cu computerul și urmați pașii din „Înainte de a efectua lucrări în interiorul computerului” la pagina 9. După ce ați efectuat lucrări în interiorul computerului, urmați instrucțiunile din „După ce ați efectuat lucrări în interiorul computerului” la pagina 11. Pentru informații suplimentare despre cele mai bune practici privind siguranța, consultați pagina de pornire privind conformitatea cu reglementările, la adresa dell.com/regulatory_compliance.



ATENȚIE: Hard diskurile sunt extrem de fragile. Manipulați hard diskul cu atenție.

Procedură

- 1 Aliniați orificiile pentru șuruburi de pe suportul hard diskului cu orificiile pentru șuruburi de pe hard disk.
- 2 Remontați șuruburile care fixează suportul hard diskului pe hard disk.
- 3 Așezați ansamblul hard diskului în compartimentul pentru hard diskuri.
- 4 Utilizând lamela de tragere, glisați ansamblul hard diskului spre conector pentru a conecta ansamblul hard diskului la placa de sistem.
- 5 Remontați șuruburile care fixează ansamblul unității de hard disk pe baza computerului.

Cerințe ulterioare

- 1 Remontați capacul bazei. Consultați „Remontarea capacului bazei” la pagina 21.
- 2 Remontați bateria. Consultați „Remontarea bateriei” la pagina 13.

Scoaterea bateriei rotunde

⚠ AVERTISMENT: Înainte de a efectua lucrări în interiorul computerului, citiți instrucțiunile de siguranță livrate împreună cu computerul și urmați pașii din „Înainte de a efectua lucrări în interiorul computerului” la pagina 9. După ce ați efectuat lucrări în interiorul computerului, urmați instrucțiunile din „După ce ați efectuat lucrări în interiorul computerului” la pagina 11. Pentru informații suplimentare despre cele mai bune practici privind siguranța, consultați pagina de pornire privind conformitatea cu reglementările, la adresa dell.com/regulatory_compliance.

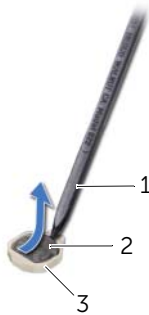
⚠ ATENȚIE: Scoaterea bateriei rotunde reinițializează setările BIOS la valorile implicite. Se recomandă să notați setările BIOS înainte de a scoate bateria rotundă.

Cerințe prealabile

- 1 Scoateți bateria. Consultați „Scoaterea bateriei” la pagina 12.
- 2 Demontați capacul bazei. Consultați „Scoaterea capacului bazei” la pagina 20.

Procedură

Utilizând un știft de plastic, desprindeți ușor bateria rotundă din soclul bateriei de pe placa de sistem.



1	știft de plastic	2	baterie rotundă
3	soclu baterie		

Remontarea bateriei rotunde



AVERTISMENT: Înainte de a efectua lucrări în interiorul computerului, citiți instrucțiunile de siguranță livrate împreună cu computerul și urmați pașii din „Înainte de a efectua lucrări în interiorul computerului” la pagina 9. După ce ați efectuat lucrări în interiorul computerului, urmați instrucțiunile din „După ce ați efectuat lucrări în interiorul computerului” la pagina 11. Pentru informații suplimentare despre cele mai bune practici privind siguranța, consultați pagina de pornire privind conformitatea cu reglementările, la adresa dell.com/regulatory_compliance.



AVERTISMENT: Bateria poate exploda dacă este instalată incorect. Înlocuiți bateria doar cu una de același tip sau un tip echivalent. Eliminați bateriile uzate în conformitate cu instrucțiunile producătorului.

Procedură

Cu fața de semn pozitiv în sus, fixați bateria tip monedă în soclul bateriei de pe placa de sistem.

Cerințe ulterioare

- 1 Remontați capacul bazei. Consultați „Remontarea capacului bazei” la pagina 21.
- 2 Remontați bateria. Consultați „Remontarea bateriei” la pagina 13.

Demontarea zonei de sprijin pentru mâini

⚠ AVERTISMENT: Înainte de a efectua lucrări în interiorul computerului, citiți instrucțiunile de siguranță livrate împreună cu computerul și urmați pașii din „Înainte de a efectua lucrări în interiorul computerului” la pagina 9. După ce ați efectuat lucrări în interiorul computerului, urmați instrucțiunile din „După ce ați efectuat lucrări în interiorul computerului” la pagina 11. Pentru informații suplimentare despre cele mai bune practici privind siguranța, consultați pagina de pornire privind conformitatea cu reglementările, la adresa dell.com/regulatory_compliance.

Cerințe prealabile

- 1 Scoateți bateria. Consultați „Scoaterea bateriei” la pagina 12.
- 2 Demontați capacul bazei. Consultați „Scoaterea capacului bazei” la pagina 20.
- 3 Scoateți tastatura. Consultați „Scoaterea tastaturii” la pagina 17.

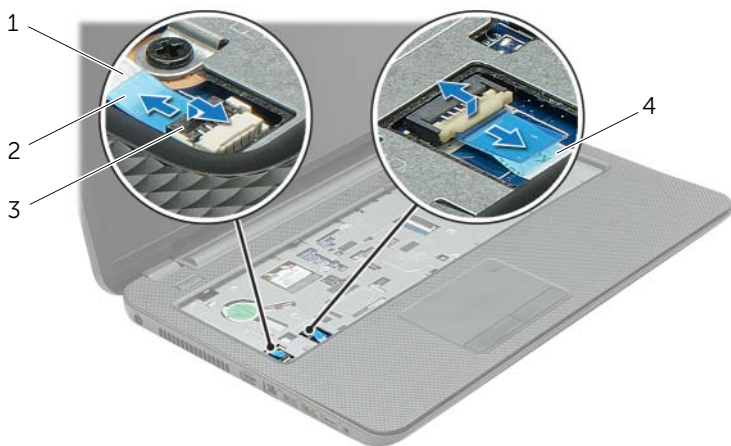
Procedură

- 1 Scoateți șuruburile care fixează zona de sprijin pentru mâini pe baza computerului.



1 șuruburi (12)

- 2 Întoarceți calculatorul invers și deschideți afișajul la un unghi cât mai larg.
- 3 Ridicați dispozitivele de blocare a conectorului și, utilizând lamelele de tragere, deconectați cablul pentru butonul de alimentare și cablul pentru touchpad de la placa de bază.

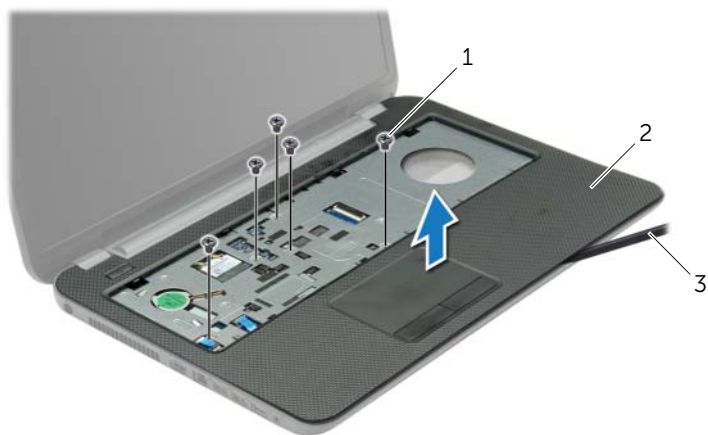


1	cablu buton de alimentare	2	lamele de tragere (2)
3	dispozitive de blocare conectori (2)	4	cablu touchpad

- 4 Scoateți șuruburile care fixează zona de sprijin pentru mâini pe baza computerului.
- 5 Utilizând un știft de plastic, ridicați cu atenție și eliberați lamelele de pe zona de sprijin pentru mâini din sloturile de pe baza computerului.

⚠ ATENȚIE: Separați cu grijă zona de sprijin pentru mâini de ansamblul afișajului pentru a evita deteriorarea ansamblului afișajului.

6 Ridicați zona de sprijin pentru mâini din baza computerului.



1 șuruburi (5)

2 zonă de sprijin pentru mâini

3 știft de plastic

Remontarea zonei de sprijin pentru mâini



AVERTISMENT: Înainte de a efectua lucrări în interiorul computerului, citiți instrucțiunile de siguranță livrate împreună cu computerul și urmați pașii din „Înainte de a efectua lucrări în interiorul computerului” la pagina 9. După ce ați efectuat lucrări în interiorul computerului, urmați instrucțiunile din „După ce ați efectuat lucrări în interiorul computerului” la pagina 11. Pentru informații suplimentare despre cele mai bune practici privind siguranța, consultați pagina de pornire privind conformitatea cu reglementările, la adresa dell.com/regulatory_compliance.

Procedură

- 1 Aliniați zona de sprijin pentru mâini cu baza computerului.
- 2 Apăsați în jos pe marginile zonei de sprijin pentru mâini pentru a o fixa în poziție.
- 3 Remontați șuruburile care fixează zona de sprijin pentru mâini pe baza computerului.
- 4 Glisați cablul touchpadului și cablul butonului de alimentare în conectorii de pe placa de bază și apăsați dispozitivele de blocare a conectorului pentru a fixa cablurile.
- 5 Închideți afișajul și întoarceți computerul invers.
- 6 Remontați șuruburile care fixează zona de sprijin pentru mâini pe baza computerului.

Cerințe ulterioare

- 1 Remontați tastatura. Consultați „Remontarea tastaturii” la pagina 19.
- 2 Remontați capacul bazei. Consultați „Remontarea capacului bazei” la pagina 21.
- 3 Remontați bateria. Consultați „Remontarea bateriei” la pagina 13.

Scoaterea mini-cardului wireless

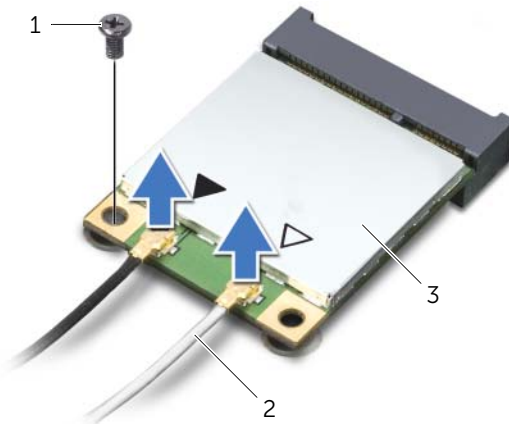
⚠ AVERTISMENT: Înainte de a efectua lucrări în interiorul computerului, citiți instrucțiunile de siguranță livrate împreună cu computerul și urmați pașii din „Înainte de a efectua lucrări în interiorul computerului” la pagina 9. După ce ați efectuat lucrări în interiorul computerului, urmați instrucțiunile din „După ce ați efectuat lucrări în interiorul computerului” la pagina 11. Pentru informații suplimentare despre cele mai bune practici privind siguranța, consultați pagina de pornire privind conformitatea cu reglementările, la adresa dell.com/regulatory_compliance.

Cerințe prealabile

- 1 Scoateți bateria. Consultați „Scoaterea bateriei” la pagina 12.
- 2 Demontați capacul bazei. Consultați „Scoaterea capacului bazei” la pagina 20.
- 3 Scoateți tastatura. Consultați „Scoaterea tastaturii” la pagina 17.
- 4 Demontați zona de sprijin pentru mâini. Consultați „Demontarea zonei de sprijin pentru mâini” la pagina 29.

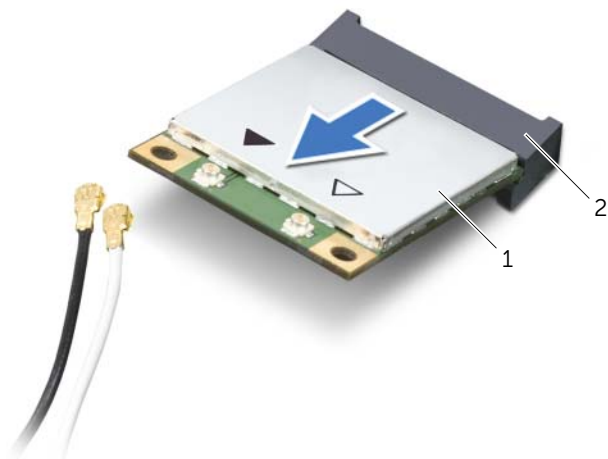
Procedură

- 1 Deconectați cablurile de antenă de la minicardul wireless.
- 2 Scoateți șurubul care fixează minicardul wireless pe placa de bază.



1	șurub	2	cabluri de antenă (2)
3	mini-card wireless		

3 Glisați și scoateți minicardul wireless din conectorul pentru minicard.



1 mini-card wireless

2 conector minicard

Remontarea mini-cardului wireless



AVERTISMENT: Înainte de a efectua lucrări în interiorul computerului, citiți instrucțiunile de siguranță livrate împreună cu computerul și urmați pașii din „Înainte de a efectua lucrări în interiorul computerului” la pagina 9. După ce ați efectuat lucrări în interiorul computerului, urmați instrucțiunile din „După ce ați efectuat lucrări în interiorul computerului” la pagina 11. Pentru informații suplimentare despre cele mai bune practici privind siguranța, consultați pagina de pornire privind conformitatea cu reglementările, la adresa dell.com/regulatory_compliance.

Procedură



ATENȚIE: Pentru a evita deteriorarea mini-cardului wireless, asigurați-vă că nu există cabluri amplasate sub mini-cardul wireless.

- 1 Aliniați canelura de pe minicardul wireless cu lamela de pe conectorul pentru minicard.
- 2 Introduceți minicardul wireless la un unghi de 45 de grade în conectorul pentru minicard.
- 3 Apăsați celălalt capăt al minicardului wireless în jos și remontați șurubul care fixează minicardul wireless pe placa de bază.
- 4 Conectați cablurile de antenă la mini-cardul wireless.

În tabelul următor, este prezentat codul culorilor cablurilor de antenă pentru mini-cardul wireless acceptat de computer.

Conectori pe mini-cardul wireless	Codul culorilor cablurilor de antenă
WLAN + Bluetooth (2 cabluri)	
WLAN + Bluetooth principal (triunghi alb)	alb
WLAN + Bluetooth auxiliar (triunghi negru)	negru

Cerințe ulterioare

- 1 Remontați zona de sprijin pentru mâini. Consultați „Remontarea zonei de sprijin pentru mâini” la pagina 32.
- 2 Remontați tastatura. Consultați „Remontarea tastaturii” la pagina 19.
- 3 Remontați capacul bazei. Consultați „Remontarea capacului bazei” la pagina 21.
- 4 Remontați bateria. Consultați „Remontarea bateriei” la pagina 13.

Demontarea plăcii I/O



AVERTISMENT: Înainte de a efectua lucrări în interiorul computerului, citiți instrucțiunile de siguranță livrate împreună cu computerul și urmați pașii din „Înainte de a efectua lucrări în interiorul computerului” la pagina 9. După ce ați efectuat lucrări în interiorul computerului, urmați instrucțiunile din „După ce ați efectuat lucrări în interiorul computerului” la pagina 11. Pentru informații suplimentare despre cele mai bune practici privind siguranța, consultați pagina de pornire privind conformitatea cu reglementările, la adresa dell.com/regulatory_compliance.

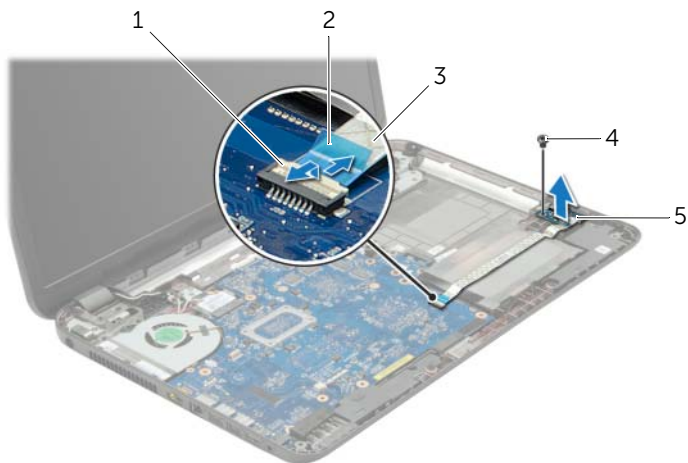
Cerințe prealabile

- 1 Scoateți bateria. Consultați „Scoaterea bateriei” la pagina 12.
- 2 Demontați capacul bazei. Consultați „Scoaterea capacului bazei” la pagina 20.
- 3 Scoateți tastatura. Consultați „Scoaterea tastaturii” la pagina 17.
- 4 Demontați zona de sprijin pentru mâini. Consultați „Demontarea zonei de sprijin pentru mâini” la pagina 29.

Procedură

- 1 Scoateți șurubul care fixează placa I/O pe baza computerului.
- 2 Ridicați dispozitivul de blocare a conectorului și, utilizând lamela de tragere, deconectați cablul plăcii I/O de la placa de sistem.
- 3 Desprindeți cablul plăcii I/O de pe baza computerului.

4 Ridicați placa I/O, împreună cu cablul său, de pe baza computerului.



1	dispozitiv de blocare conector	2	lamelă de tragere
3	cablu placă I/O	4	șurub
5	Placa I/O		

Remontarea plăcii I/O



AVERTISMENT: Înainte de a efectua lucrări în interiorul computerului, citiți instrucțiunile de siguranță livrate împreună cu computerul și urmați pașii din „Înainte de a efectua lucrări în interiorul computerului” la pagina 9. După ce ați efectuat lucrări în interiorul computerului, urmați instrucțiunile din „După ce ați efectuat lucrări în interiorul computerului” la pagina 11. Pentru informații suplimentare despre cele mai bune practici privind siguranța, consultați pagina de pornire privind conformitatea cu reglementările, la adresa dell.com/regulatory_compliance.

Procedură

- 1 Utilizați picioarele de aliniere de pe baza computerului pentru a așeza placa I/O în poziție.
- 2 Remontați șurubul care fixează placa I/O pe baza computerului.
- 3 Atașați cablul plăcii I/O pe baza computerului.
- 4 Glisați cablul pentru placa I/O în conectorul pentru cablul plăcii I/O și apăsați dispozitivul de blocare a conectorului în jos pentru a fixa cablul.

Cerințe ulterioare

- 1 Remontați zona de sprijin pentru mâini. Consultați „Remontarea zonei de sprijin pentru mâini” la pagina 32.
- 2 Remontați tastatura. Consultați „Remontarea tastaturii” la pagina 19.
- 3 Remontați capacul bazei. Consultați „Remontarea capacului bazei” la pagina 21.
- 4 Remontați bateria. Consultați „Remontarea bateriei” la pagina 13.

Scoaterea plăcii de sistem



AVERTISMENT: Înainte de a efectua lucrări în interiorul computerului, citiți instrucțiunile de siguranță livrate împreună cu computerul și urmați pașii din „Înainte de a efectua lucrări în interiorul computerului” la pagina 9. După ce ați efectuat lucrări în interiorul computerului, urmați instrucțiunile din „După ce ați efectuat lucrări în interiorul computerului” la pagina 11. Pentru informații suplimentare despre cele mai bune practici privind siguranța, consultați pagina de pornire privind conformitatea cu reglementările, la adresa dell.com/regulatory_compliance.



NOTĂ: Eticheta de service a computerului este stocată în placa de sistem. Trebuie să introduceți eticheta de service în configurarea sistemului după ce remontați placa de sistem.



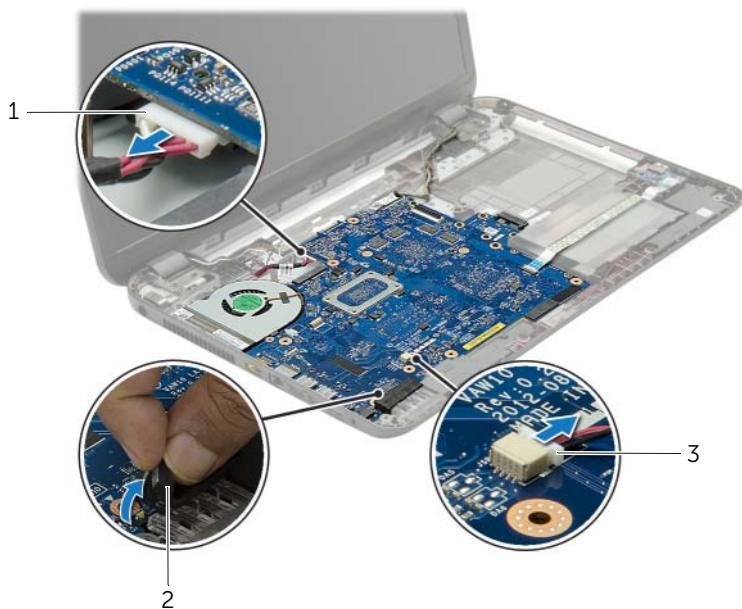
NOTĂ: Înainte de a deconecta cablurile de la placa de sistem, notați locația conectorilor astfel încât să îi puteți reconecta corect după ce remontați placa de sistem.

Cerințe prealabile

- 1 Scoateți bateria. Consultați „Scoaterea bateriei” la pagina 12.
- 2 Urmați instrucțiunile de la pasul 1 până la pasul 2 din „Scoaterea unității optice” la pagina 14.
- 3 Demontați capacul bazei. Consultați „Scoaterea capacului bazei” la pagina 20.
- 4 Scoateți modulele de memorie. Consultați „Înlăturarea modulelor de memorie” la pagina 22.
- 5 Scoateți bateria rotundă. Consultați „Scoaterea bateriei rotunde” la pagina 27.
- 6 Urmați instrucțiunile de la pasul 1 până la pasul 3 din „Scoaterea hard diskului” la pagina 24.
- 7 Scoateți tastatura. Consultați „Scoaterea tastaturii” la pagina 17.
- 8 Demontați zona de sprijin pentru mâini. Consultați „Demontarea zonei de sprijin pentru mâini” la pagina 29.
- 9 Scoateți cardul wireless Mini-Card. Consultați „Scoaterea mini-cardului wireless” la pagina 33.

Procedură

- 1 Deconectați cablul pentru portul adaptorului de alimentare și cablul pentru boxe de la placa de sistem.
- 2 Dezlipiți folia din mylar de pe placa de sistem.

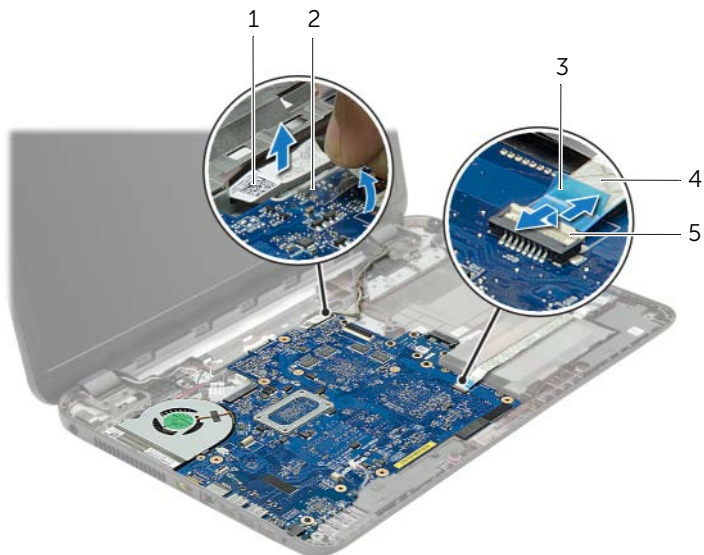


1 cablu port adaptor de alimentare

2 folie din mylar

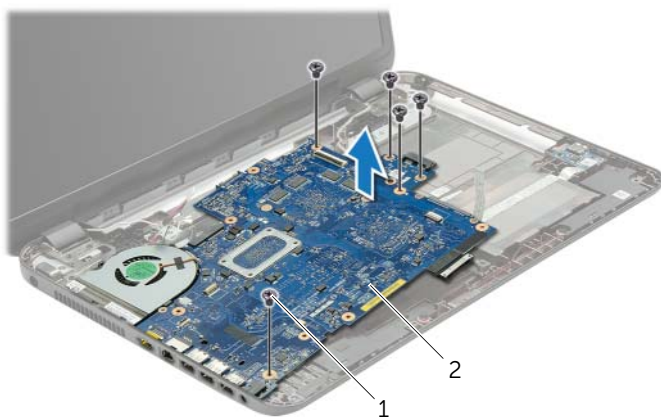
3 cablu boxe

- 3 Desprindeți banda care fixează cablul afișajului pe placa de sistem și deconectați cablul afișajului de la placa de sistem.
- 4 Ridicați dispozitivul de blocare a conectorului și, utilizând lamela de tragere, deconectați cablul pentru placa I/O de la placa de bază.



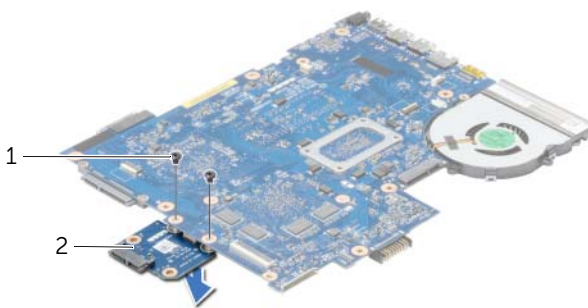
1	cablu afișaj	2	bandă
3	lamelă de tragere	4	cablu placă I/O
5	dispozitiv de blocare conector		

- 5 Scoateți șuruburile care fixează placa de sistem pe baza computerului.
- 6 Ridicați ansamblul plăcii de sistem înclinat într-un anumit unghi și eliberați porturile de pe placa de sistem din sloturile de pe baza computerului.
- 7 Ridicați ansamblul plăcii de bază de pe baza computerului.



1	șuruburi (5)	2	ansamblu placă de sistem
---	--------------	---	--------------------------

- 8 Întoarceți ansamblul plăcii de sistem invers.
- 9 Scoateți șuruburile care fixează placa interconectorului pentru hard disk pe ansamblul plăcii de sistem.
- 10 Deconectați placa interconectorului pentru hard disk de la ansamblul plăcii de sistem.



1	șuruburi (2)	2	placa conectorului pentru hard disk
---	--------------	---	-------------------------------------

- 11 Scoateți ventilatorul. Consultați „Scoaterea ventilatorului” la pagina 45.
- 12 Scoateți radiatorul. Consultați „Scoaterea radiatorului” la pagina 48.

Remontarea plăcii de sistem



AVERTISMENT: Înainte de a efectua lucrări în interiorul computerului, citiți instrucțiunile de siguranță livrate împreună cu computerul și urmați pașii din „Înainte de a efectua lucrări în interiorul computerului” la pagina 9. După ce ați efectuat lucrări în interiorul computerului, urmați instrucțiunile din „După ce ați efectuat lucrări în interiorul computerului” la pagina 11. Pentru informații suplimentare despre cele mai bune practici privind siguranța, consultați pagina de pornire privind conformitatea cu reglementările, la adresa dell.com/regulatory_compliance.



NOTĂ: Eticheta de service a computerului este stocată în placa de sistem. Trebuie să introduceți eticheta de service în configurarea sistemului după ce remontați placa de sistem.

Procedură

- 1 Remontați radiatorul. Consultați „Remontarea radiatorului” la pagina 50.
- 2 Remontați ventilatorul. Consultați „Remontarea ventilatorului” la pagina 47.
- 3 Conectați placa conectorului pentru hard disk la placa de bază.
- 4 Remontați șuruburile care fixează placa conectorului pentru hard disk pe placa de bază.
- 5 Întoarceți ansamblul plăcii de sistem invers.
- 6 Introduceți porturile de pe placa de sistem în sloturile de pe baza computerului și aliniați orificiile pentru șuruburi de pe placa de sistem cu orificiile pentru șuruburi de pe baza computerului.
- 7 Remontați șuruburile care fixează placa de sistem pe baza computerului.
- 8 Lipiți folia din mylar pe placa de sistem.
- 9 Conectați cablul afișajului la placa de sistem și lipiți banda care fixează cablul afișajului.
- 10 Glisați cablul pentru placa I/O în conectorul pentru cablul plăcii I/O și apăsați dispozitivul de blocare al conectorului în jos pentru a fixa cablul.
- 11 Conectați cablul pentru portul adaptorului de alimentare și cablul pentru difuzoare la placa de sistem.

Cerințe ulterioare

- 1 Remontați cardul wireless Mini-Card. Consultați „Remontarea mini-cardului wireless” la pagina 35.
- 2 Remontați zona de sprijin pentru mâini. Consultați „Remontarea zonei de sprijin pentru mâini” la pagina 32.
- 3 Remontați tastatura. Consultați „Remontarea tastaturii” la pagina 19.
- 4 Urmați instrucțiunile de la pasul 3 până la pasul 5 din „Remontarea hard diskului” la pagina 26.
- 5 Remontați bateria rotundă. Consultați „Remontarea bateriei rotunde” la pagina 28.
- 6 Remontați modulele de memorie. Consultați „Remontarea modulelor de memorie” la pagina 23.
- 7 Remontați capacul bazei. Consultați „Remontarea capacului bazei” la pagina 21.
- 8 Urmați instrucțiunile de la pasul 3 până la pasul 4 din „Remontarea unității optice” la pagina 16.
- 9 Remontați bateria. Consultați „Remontarea bateriei” la pagina 13.

Scoaterea ventilatorului



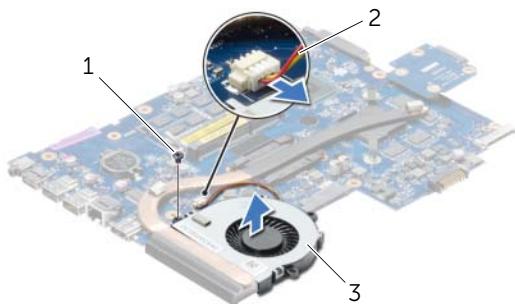
AVERTISMENT: Înainte de a efectua lucrări în interiorul computerului, citiți instrucțiunile de siguranță livrate împreună cu computerul și urmați pașii din „Înainte de a efectua lucrări în interiorul computerului” la pagina 9. După ce ați efectuat lucrări în interiorul computerului, urmați instrucțiunile din „După ce ați efectuat lucrări în interiorul computerului” la pagina 11. Pentru informații suplimentare despre cele mai bune practici privind siguranța, consultați pagina de pornire privind conformitatea cu reglementările, la adresa dell.com/regulatory_compliance.

Cerințe prealabile

- 1 Scoateți bateria. Consultați „Scoaterea bateriei” la pagina 12.
- 2 Urmăriți instrucțiunile de la pasul 1 până la pasul 2 din „Scoaterea unității optice” la pagina 14.
- 3 Urmăriți instrucțiunile de la pasul 1 până la pasul 3 din „Scoaterea hard diskului” la pagina 24.
- 4 Demontați capacul bazei. Consultați „Scoaterea capacului bazei” la pagina 20.
- 5 Scoateți tastatura. Consultați „Scoaterea tastaturii” la pagina 17.
- 6 Demontați zona de sprijin pentru mâini. Consultați „Demontarea zonei de sprijin pentru mâini” la pagina 29.
- 7 Scoateți cardul wireless Mini-Card. Consultați „Scoaterea mini-cardului wireless” la pagina 33.
- 8 Urmăriți instrucțiunile de la pasul 1 până la pasul 8 din „Scoaterea plăcii de sistem” la pagina 39.

Procedură

- 1 Deconectați cablul ventilatorului de la placa de sistem.
- 2 Scoateți șurubul care fixează ventilatorul pe placa de sistem.
- 3 Ridicați ventilatorul, împreună cu cablul său, de pe placa de sistem.



1 șurub

2 cablu ventilator

3 Ventilator

Remontarea ventilatorului



AVERTISMENT: Înainte de a efectua lucrări în interiorul computerului, citiți instrucțiunile de siguranță livrate împreună cu computerul și urmați pașii din „Înainte de a efectua lucrări în interiorul computerului” la pagina 9. După ce ați efectuat lucrări în interiorul computerului, urmați instrucțiunile din „După ce ați efectuat lucrări în interiorul computerului” la pagina 11. Pentru informații suplimentare despre cele mai bune practici privind siguranța, consultați pagina de pornire privind conformitatea cu reglementările, la adresa dell.com/regulatory_compliance.

Procedură

- 1 Așezați ventilatorul pe placa de sistem și remontați șurubul care fixează ventilatorul pe placa de sistem.
- 2 Conectați cablul ventilatorului la placa de sistem.

Cerințe ulterioare

- 1 Urmați instrucțiunile de la pasul 5 până la pasul 11 din „Remontarea plăcii de sistem” la pagina 43.
- 2 Remontați cardul wireless Mini-Card. Consultați „Remontarea mini-cardului wireless” la pagina 35.
- 3 Remontați zona de sprijin pentru mâini. Consultați „Remontarea zonei de sprijin pentru mâini” la pagina 32.
- 4 Remontați tastatura. Consultați „Remontarea tastaturii” la pagina 19.
- 5 Remontați capacul bazei. Consultați „Remontarea capacului bazei” la pagina 21.
- 6 Urmați instrucțiunile de la pasul 3 până la pasul 4 din „Remontarea unității optice” la pagina 16.
- 7 Urmați instrucțiunile de la pasul 3 până la pasul 5 din „Remontarea hard diskului” la pagina 26.
- 8 Remontați bateria. Consultați „Remontarea bateriei” la pagina 13.

Scoaterea radiatorului



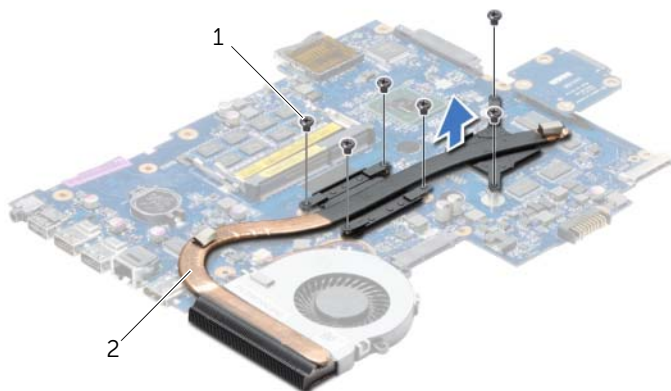
AVERTISMENT: Înainte de a efectua lucrări în interiorul computerului, citiți instrucțiunile de siguranță livrate împreună cu computerul și urmați pașii din „Înainte de a efectua lucrări în interiorul computerului” la pagina 9. După ce ați efectuat lucrări în interiorul computerului, urmați instrucțiunile din „După ce ați efectuat lucrări în interiorul computerului” la pagina 11. Pentru informații suplimentare despre cele mai bune practici privind siguranța, consultați pagina de pornire privind conformitatea cu reglementările, la adresa dell.com/regulatory_compliance.

Cerințe prealabile

- 1 Scoateți bateria. Consultați „Scoaterea bateriei” la pagina 12.
- 2 Urmați instrucțiunile de la pasul 1 până la pasul 2 din „Scoaterea unității optice” la pagina 14.
- 3 Urmați instrucțiunile de la pasul 1 până la pasul 3 din „Scoaterea hard diskului” la pagina 24.
- 4 Demontați capacul bazei. Consultați „Scoaterea capacului bazei” la pagina 20.
- 5 Scoateți tastatura. Consultați „Scoaterea tastaturii” la pagina 17.
- 6 Demontați zona de sprijin pentru mâini. Consultați „Demontarea zonei de sprijin pentru mâini” la pagina 29.
- 7 Scoateți cardul wireless Mini-Card. Consultați „Scoaterea mini-cardului wireless” la pagina 33.
- 8 Urmați instrucțiunile de la pasul 1 până la pasul 8 din „Scoaterea plăcii de sistem” la pagina 39.

Procedură

- 1 Succesiv (în ordinea indicată pe radiator), scoateți șuruburile care fixează radiatorul pe placa de sistem.
- 2 Ridicați radiatorul de pe placa de sistem.



1 șuruburi (6)

2 radiatorul

Remontarea radiatorului



AVERTISMENT: Înainte de a efectua lucrări în interiorul computerului, citiți instrucțiunile de siguranță livrate împreună cu computerul și urmați pașii din „Înainte de a efectua lucrări în interiorul computerului” la pagina 9. După ce ați efectuat lucrări în interiorul computerului, urmați instrucțiunile din „După ce ați efectuat lucrări în interiorul computerului” la pagina 11. Pentru informații suplimentare despre cele mai bune practici privind siguranța, consultați pagina de pornire privind conformitatea cu reglementările, la adresa dell.com/regulatory_compliance.

Procedură

- 1 Curățați pasta de transfer termic de pe partea inferioară a radiatorului și aplicați-o din nou.
- 2 Aliniați orificiile pentru șuruburi de pe radiator cu orificiile pentru șuruburi de pe placa de sistem.
- 3 Succesiv (în ordinea indicată pe radiator), remontați șuruburile care fixează radiatorul pe placa de sistem.

Cerințe ulterioare

- 1 Urmați instrucțiunile de la pasul 5 până la pasul 11 din „Remontarea plăcii de sistem” la pagina 43.
- 2 Remontați cardul wireless Mini-Card. Consultați „Remontarea mini-cardului wireless” la pagina 35.
- 3 Remontați zona de sprijin pentru mâini. Consultați „Remontarea zonei de sprijin pentru mâini” la pagina 32.
- 4 Remontați tastatura. Consultați „Remontarea tastaturii” la pagina 19.
- 5 Remontați capacul bazei. Consultați „Remontarea capacului bazei” la pagina 21.
- 6 Urmați instrucțiunile de la pasul 3 până la pasul 4 din „Remontarea unității optice” la pagina 16.
- 7 Urmați instrucțiunile de la pasul 3 până la pasul 5 din „Remontarea hard diskului” la pagina 26.
- 8 Remontați bateria. Consultați „Remontarea bateriei” la pagina 13.

Demontarea plăcii conectorului pentru hard disk



AVERTISMENT: Înainte de a efectua lucrări în interiorul computerului, citiți instrucțiunile de siguranță livrate împreună cu computerul și urmați pașii din „Înainte de a efectua lucrări în interiorul computerului” la pagina 9. După ce ați efectuat lucrări în interiorul computerului, urmați instrucțiunile din „După ce ați efectuat lucrări în interiorul computerului” la pagina 11. Pentru informații suplimentare despre cele mai bune practici privind siguranța, consultați pagina de pornire privind conformitatea cu reglementările, la adresa dell.com/regulatory_compliance.

Cerințe prealabile

- 1 Scoateți bateria. Consultați „Scoaterea bateriei” la pagina 12.
- 2 Urmați instrucțiunile de la pasul 1 până la pasul 2 din „Scoaterea unității optice” la pagina 14.
- 3 Urmați instrucțiunile de la pasul 1 până la pasul 3 din „Scoaterea hard diskului” la pagina 24.
- 4 Demontați capacul bazei. Consultați „Scoaterea capacului bazei” la pagina 20.
- 5 Scoateți tastatura. Consultați „Scoaterea tastaturii” la pagina 17.
- 6 Demontați zona de sprijin pentru mâini. Consultați „Demontarea zonei de sprijin pentru mâini” la pagina 29.
- 7 Scoateți cardul wireless Mini-Card. Consultați „Scoaterea mini-cardului wireless” la pagina 33.
- 8 Urmați instrucțiunile de la pasul 1 până la pasul 8 din „Scoaterea plăcii de sistem” la pagina 39.

Procedură

- 1 Scoateți șuruburile care fixează placa interconectorului pentru hard disk pe placa de sistem.
- 2 Deconectați placa conectorului pentru hard disk de la placa de bază.



1 șuruburi (2)

2 placa conectorului pentru hard disk

Remontarea plăcii conectorului pentru hard disk



AVERTISMENT: Înainte de a efectua lucrări în interiorul computerului, citiți instrucțiunile de siguranță livrate împreună cu computerul și urmați pașii din „Înainte de a efectua lucrări în interiorul computerului” la pagina 9. După ce ați efectuat lucrări în interiorul computerului, urmați instrucțiunile din „După ce ați efectuat lucrări în interiorul computerului” la pagina 11. Pentru informații suplimentare despre cele mai bune practici privind siguranța, consultați pagina de pornire privind conformitatea cu reglementările, la adresa dell.com/regulatory_compliance.

Procedură

- 1 Conectați placa conectorului pentru hard disk la placa de bază.
- 2 Remontați șuruburile care fixează placa conectorului pentru hard disk pe placa de bază.

Cerințe ulterioare

- 1 Urmați instrucțiunile de la pasul 5 până la pasul 11 din „Remontarea plăcii de sistem” la pagina 43.
- 2 Remontați cardul wireless Mini-Card. Consultați „Remontarea mini-cardului wireless” la pagina 35.
- 3 Remontați zona de sprijin pentru mâini. Consultați „Remontarea zonei de sprijin pentru mâini” la pagina 32.
- 4 Remontați tastatura. Consultați „Remontarea tastaturii” la pagina 19.
- 5 Remontați capacul bazei. Consultați „Remontarea capacului bazei” la pagina 21.
- 6 Urmați instrucțiunile de la pasul 3 până la pasul 4 din „Remontarea unității optice” la pagina 16.
- 7 Urmați instrucțiunile de la pasul 3 până la pasul 5 din „Remontarea hard diskului” la pagina 26.
- 8 Remontați bateria. Consultați „Remontarea bateriei” la pagina 13.

Scoaterea boxelor



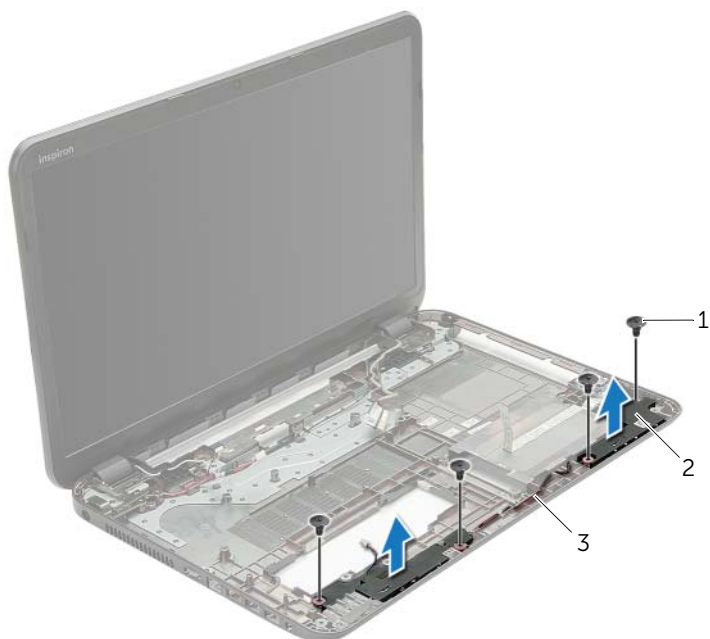
AVERTISMENT: Înainte de a efectua lucrări în interiorul computerului, citiți instrucțiunile de siguranță livrate împreună cu computerul și urmați pașii din „Înainte de a efectua lucrări în interiorul computerului” la pagina 9. După ce ați efectuat lucrări în interiorul computerului, urmați instrucțiunile din „După ce ați efectuat lucrări în interiorul computerului” la pagina 11. Pentru informații suplimentare despre cele mai bune practici privind siguranța, consultați pagina de pornire privind conformitatea cu reglementările, la adresa dell.com/regulatory_compliance.

Cerințe prealabile

- 1 Scoateți bateria. Consultați „Scoaterea bateriei” la pagina 12.
- 2 Urmăriți instrucțiunile de la pasul 1 până la pasul 2 din „Scoaterea unității optice” la pagina 14.
- 3 Urmăriți instrucțiunile de la pasul 1 până la pasul 3 din „Scoaterea hard diskului” la pagina 24.
- 4 Demontați capacul bazei. Consultați „Scoaterea capacului bazei” la pagina 20.
- 5 Scoateți tastatura. Consultați „Scoaterea tastaturii” la pagina 17.
- 6 Demontați zona de sprijin pentru mâini. Consultați „Demontarea zonei de sprijin pentru mâini” la pagina 29.
- 7 Scoateți cardul wireless Mini-Card. Consultați „Scoaterea mini-cardului wireless” la pagina 33.
- 8 Urmăriți instrucțiunile de la pasul 1 până la pasul 7 din „Scoaterea plăcii de sistem” la pagina 39.

Procedură

- 1 Demontați șuruburile care fixează difuzoarele pe baza computerului.
- 2 Rețineți direcția cablului pentru difuzoare și scoateți cablul din ghidajele de orientare.
- 3 Ridicați difuzoarele, împreună cu cablul difuzoarelor, de pe baza computerului.



1 șuruburi (4)

2 boxe (2)

3 cablu boxe

Remontarea boxelor



AVERTISMENT: Înainte de a efectua lucrări în interiorul computerului, citiți instrucțiunile de siguranță livrate împreună cu computerul și urmați pașii din „Înainte de a efectua lucrări în interiorul computerului” la pagina 9. După ce ați efectuat lucrări în interiorul computerului, urmați instrucțiunile din „După ce ați efectuat lucrări în interiorul computerului” la pagina 11. Pentru informații suplimentare despre cele mai bune practici privind siguranța, consultați pagina de pornire privind conformitatea cu reglementările, la adresa dell.com/regulatory_compliance.

Procedură

- 1 Utilizând picioarele de aliniere de pe baza computerului, așezați difuzoarele în poziție.
- 2 Direcționați cablul pentru boxe prin ghidajele de orientare de pe baza computerului.
- 3 Remontați șuruburile care fixează difuzoarele pe baza computerului.

Cerințe ulterioare

- 1 Urmați instrucțiunile de la pasul 5 până la pasul 11 din „Remontarea plăcii de sistem” la pagina 43.
- 2 Remontați cardul wireless Mini-Card. Consultați „Remontarea mini-cardului wireless” la pagina 35.
- 3 Remontați zona de sprijin pentru mâini. Consultați „Remontarea zonei de sprijin pentru mâini” la pagina 32.
- 4 Remontați tastatura. Consultați „Remontarea tastaturii” la pagina 19.
- 5 Remontați capacul bazei. Consultați „Remontarea capacului bazei” la pagina 21.
- 6 Urmați instrucțiunile de la pasul 3 până la pasul 4 din „Remontarea unității optice” la pagina 16.
- 7 Urmați instrucțiunile de la pasul 3 până la pasul 5 din „Remontarea hard diskului” la pagina 26.
- 8 Remontați bateria. Consultați „Remontarea bateriei” la pagina 13.

Scoaterea ansamblului afișajului



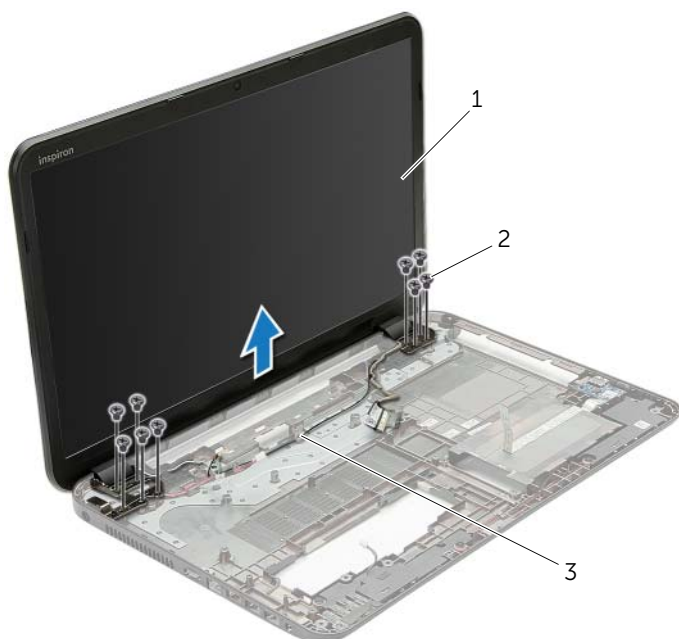
AVERTISMENT: Înainte de a efectua lucrări în interiorul computerului, citiți instrucțiunile de siguranță livrate împreună cu computerul și urmați pașii din „Înainte de a efectua lucrări în interiorul computerului” la pagina 9. După ce ați efectuat lucrări în interiorul computerului, urmați instrucțiunile din „După ce ați efectuat lucrări în interiorul computerului” la pagina 11. Pentru informații suplimentare despre cele mai bune practici privind siguranța, consultați pagina de pornire privind conformitatea cu reglementările, la adresa dell.com/regulatory_compliance.

Cerințe prealabile

- 1 Scoateți bateria. Consultați „Scoaterea bateriei” la pagina 12.
- 2 Urmăriți instrucțiunile de la pasul 1 până la pasul 2 din „Scoaterea unității optice” la pagina 14.
- 3 Urmăriți instrucțiunile de la pasul 1 până la pasul 3 din „Scoaterea hard diskului” la pagina 24.
- 4 Demontați capacul bazei. Consultați „Scoaterea capacului bazei” la pagina 20.
- 5 Scoateți tastatura. Consultați „Scoaterea tastaturii” la pagina 17.
- 6 Demontați zona de sprijin pentru mâini. Consultați „Demontarea zonei de sprijin pentru mâini” la pagina 29.
- 7 Scoateți cardul wireless Mini-Card. Consultați „Scoaterea mini-cardului wireless” la pagina 33.
- 8 Urmăriți instrucțiunile de la pasul 1 până la pasul 7 din „Scoaterea plăcii de sistem” la pagina 39.

Procedură

- 1 Rețineți orientarea cablului de antenă și scoateți cablul din ghidajele de orientare.
- 2 Scoateți șuruburile care fixează ansamblul afișajului pe baza computerului.
- 3 Ridicați ansamblul afișajului de pe baza computerului.



1 ansamblu de afișaj

2 șuruburi (9)

3 ghidaje de orientare

Remontarea ansamblului afișajului



AVERTISMENT: Înainte de a efectua lucrări în interiorul computerului, citiți instrucțiunile de siguranță livrate împreună cu computerul și urmați pașii din „Înainte de a efectua lucrări în interiorul computerului” la pagina 9. După ce ați efectuat lucrări în interiorul computerului, urmați instrucțiunile din „După ce ați efectuat lucrări în interiorul computerului” la pagina 11. Pentru informații suplimentare despre cele mai bune practici privind siguranța, consultați pagina de pornire privind conformitatea cu reglementările, la adresa dell.com/regulatory_compliance.

Procedură

- 1 Așezați ansamblul afișajului pe baza computerului și aliniați orificiile pentru șuruburi de pe ansamblul afișajului cu orificiile pentru șuruburi de pe baza computerului.
- 2 Remontați șuruburile care fixează ansamblul afișajului pe baza computerului.
- 3 Direcționați cablul pentru antenă prin ghidajele de orientare de pe baza computerului.

Cerințe ulterioare

- 1 Urmați instrucțiunile de la pasul 5 până la pasul 11 din „Remontarea plăcii de sistem” la pagina 43.
- 2 Remontați cardul wireless Mini-Card. Consultați „Remontarea mini-cardului wireless” la pagina 35.
- 3 Remontați zona de sprijin pentru mâini. Consultați „Remontarea zonei de sprijin pentru mâini” la pagina 32.
- 4 Remontați tastatura. Consultați „Remontarea tastaturii” la pagina 19.
- 5 Remontați capacul bazei. Consultați „Remontarea capacului bazei” la pagina 21.
- 6 Urmați instrucțiunile de la pasul 3 până la pasul 4 din „Remontarea unității optice” la pagina 16.
- 7 Urmați instrucțiunile de la pasul 3 până la pasul 5 din „Remontarea hard diskului” la pagina 26.
- 8 Remontați bateria. Consultați „Remontarea bateriei” la pagina 13.

Scoaterea cadrului afișajului



AVERTISMENT: Înainte de a efectua lucrări în interiorul computerului, citiți instrucțiunile de siguranță livrate împreună cu computerul și urmați pașii din „Înainte de a efectua lucrări în interiorul computerului” la pagina 9. După ce ați efectuat lucrări în interiorul computerului, urmați instrucțiunile din „După ce ați efectuat lucrări în interiorul computerului” la pagina 11. Pentru informații suplimentare despre cele mai bune practici privind siguranța, consultați pagina de pornire privind conformitatea cu reglementările, la adresa dell.com/regulatory_compliance.

Cerințe prealabile

- 1 Scoateți bateria. Consultați „Scoaterea bateriei” la pagina 12.
- 2 Urmăriți instrucțiunile de la pasul 1 până la pasul 2 din „Scoaterea unității optice” la pagina 14.
- 3 Urmăriți instrucțiunile de la pasul 1 până la pasul 3 din „Scoaterea hard diskului” la pagina 24.
- 4 Demontați capacul bazei. Consultați „Scoaterea capacului bazei” la pagina 20.
- 5 Scoateți tastatura. Consultați „Scoaterea tastaturii” la pagina 17.
- 6 Demontați zona de sprijin pentru mâini. Consultați „Demontarea zonei de sprijin pentru mâini” la pagina 29.
- 7 Scoateți cardul wireless Mini-Card. Consultați „Scoaterea mini-cardului wireless” la pagina 33.
- 8 Urmăriți instrucțiunile de la pasul 1 până la pasul 7 din „Scoaterea plăcii de sistem” la pagina 39.
- 9 Scoateți ansamblul afișajului. Consultați „Scoaterea ansamblului afișajului” la pagina 57.

Procedură

- 1 Cu ajutorul degetelor, desprindeți cu atenție marginea interioară a cadrului afișajului.
- 2 Scoateți cadrul afișajului de pe capacul din spate al afișajului.



1 cadrul afișajului

Remontarea cadrului afișajului



AVERTISMENT: Înainte de a efectua lucrări în interiorul computerului, citiți instrucțiunile de siguranță livrate împreună cu computerul și urmați pașii din „Înainte de a efectua lucrări în interiorul computerului” la pagina 9. După ce ați efectuat lucrări în interiorul computerului, urmați instrucțiunile din „După ce ați efectuat lucrări în interiorul computerului” la pagina 11. Pentru informații suplimentare despre cele mai bune practici privind siguranța, consultați pagina de pornire privind conformitatea cu reglementările, la adresa dell.com/regulatory_compliance.

Procedură

Aliniați cadrul afișajului cu capacul din spate al afișajului și fixați ușor cadrul afișajului în poziție.

Cerințe ulterioare

- 1 Remontați ansamblul afișajului. Consultați „Remontarea ansamblului afișajului” la pagina 59.
- 2 Urmați instrucțiunile de la pasul 5 până la pasul 11 din „Remontarea plăcii de sistem” la pagina 43.
- 3 Remontați cardul wireless Mini-Card. Consultați „Remontarea mini-cardului wireless” la pagina 35.
- 4 Remontați zona de sprijin pentru mâini. Consultați „Remontarea zonei de sprijin pentru mâini” la pagina 32.
- 5 Remontați tastatura. Consultați „Remontarea tastaturii” la pagina 19.
- 6 Remontați capacul bazei. Consultați „Remontarea capacului bazei” la pagina 21.
- 7 Urmați instrucțiunile de la pasul 3 până la pasul 4 din „Remontarea unității optice” la pagina 16.
- 8 Urmați instrucțiunile de la pasul 3 până la pasul 5 din „Remontarea hard diskului” la pagina 26.
- 9 Remontați bateria. Consultați „Remontarea bateriei” la pagina 13.

Scoaterea balamalelor afișajului



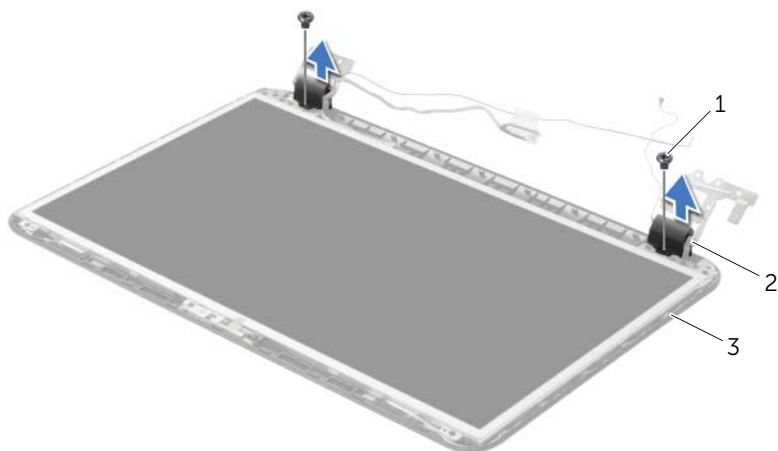
AVERTISMENT: Înainte de a efectua lucrări în interiorul computerului, citiți instrucțiunile de siguranță livrate împreună cu computerul și urmați pașii din „Înainte de a efectua lucrări în interiorul computerului” la pagina 9. După ce ați efectuat lucrări în interiorul computerului, urmați instrucțiunile din „După ce ați efectuat lucrări în interiorul computerului” la pagina 11. Pentru informații suplimentare despre cele mai bune practici privind siguranța, consultați pagina de pornire privind conformitatea cu reglementările, la adresa dell.com/regulatory_compliance.

Cerințe prealabile

- 1 Scoateți bateria. Consultați „Scoaterea bateriei” la pagina 12.
- 2 Urmăți instrucțiunile de la pasul 1 până la pasul 2 din „Scoaterea unității optice” la pagina 14.
- 3 Urmăți instrucțiunile de la pasul 1 până la pasul 3 din „Scoaterea hard diskului” la pagina 24.
- 4 Demontați capacul bazei. Consultați „Scoaterea capacului bazei” la pagina 20.
- 5 Scoateți tastatura. Consultați „Scoaterea tastaturii” la pagina 17.
- 6 Demontați zona de sprijin pentru mâini. Consultați „Demontarea zonei de sprijin pentru mâini” la pagina 29.
- 7 Scoateți cardul wireless Mini-Card. Consultați „Scoaterea mini-cardului wireless” la pagina 33.
- 8 Urmăți instrucțiunile de la pasul 1 până la pasul 7 din „Scoaterea plăcii de sistem” la pagina 39.
- 9 Scoateți ansamblul afișajului. Consultați „Scoaterea ansamblului afișajului” la pagina 57.
- 10 Scoateți cadrul afișajului. Consultați „Scoaterea cadrului afișajului” la pagina 60.

Procedură

- 1 Scoateți șuruburile care fixează balamalele afișajului pe capacul din spate al afișajului.
- 2 Ridicați balamalele afișajului de pe capacul din spate al afișajului.



1 șuruburi (2)

2 balamale afișaj (2)

3 capac spate afișaj

Remontarea balamalelor afișajului



AVERTISMENT: Înainte de a efectua lucrări în interiorul computerului, citiți instrucțiunile de siguranță livrate împreună cu computerul și urmați pașii din „Înainte de a efectua lucrări în interiorul computerului” la pagina 9. După ce ați efectuat lucrări în interiorul computerului, urmați instrucțiunile din „După ce ați efectuat lucrări în interiorul computerului” la pagina 11. Pentru informații suplimentare despre cele mai bune practici privind siguranța, consultați pagina de pornire privind conformitatea cu reglementările, la adresa dell.com/regulatory_compliance.

Procedură

- 1 Aliniați orificiile pentru șuruburi de pe balamalele afișajului cu orificiile pentru șuruburi de pe capacul din spate al afișajului.
- 2 Remontați șuruburile care fixează balamalele afișajului pe capacul din spate al afișajului.

Cerințe ulterioare

- 1 Remontați cadrul afișajului. Consultați „Remontarea cadrului afișajului” la pagina 62.
- 2 Remontați ansamblul afișajului. Consultați „Remontarea ansamblului afișajului” la pagina 59.
- 3 Urmăriți instrucțiunile de la pasul 5 până la pasul 11 din „Remontarea plăcii de sistem” la pagina 43.
- 4 Remontați cardul wireless Mini-Card. Consultați „Remontarea mini-cardului wireless” la pagina 35.
- 5 Remontați zona de sprijin pentru mâini. Consultați „Remontarea zonei de sprijin pentru mâini” la pagina 32.
- 6 Remontați tastatura. Consultați „Remontarea tastaturii” la pagina 19.
- 7 Remontați capacul bazei. Consultați „Remontarea capacului bazei” la pagina 21.
- 8 Urmăriți instrucțiunile de la pasul 3 până la pasul 4 din „Remontarea unității optice” la pagina 16.
- 9 Urmăriți instrucțiunile de la pasul 1 până la pasul 3 din „Remontarea hard diskului” la pagina 26.
- 10 Remontați bateria. Consultați „Remontarea bateriei” la pagina 13.

Scoaterea panoului afișajului



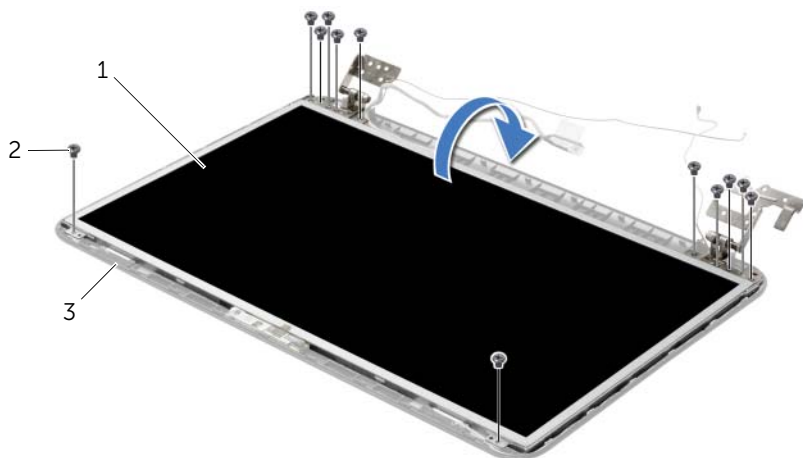
AVERTISMENT: Înainte de a efectua lucrări în interiorul computerului, citiți instrucțiunile de siguranță livrate împreună cu computerul și urmați pașii din „Înainte de a efectua lucrări în interiorul computerului” la pagina 9. După ce ați efectuat lucrări în interiorul computerului, urmați instrucțiunile din „După ce ați efectuat lucrări în interiorul computerului” la pagina 11. Pentru informații suplimentare despre cele mai bune practici privind siguranța, consultați pagina de pornire privind conformitatea cu reglementările, la adresa dell.com/regulatory_compliance.

Cerințe prealabile

- 1 Scoateți bateria. Consultați „Scoaterea bateriei” la pagina 12.
- 2 Urmăți instrucțiunile de la pasul 1 până la pasul 2 din „Scoaterea unității optice” la pagina 14.
- 3 Urmăți instrucțiunile de la pasul 1 până la pasul 3 din „Scoaterea hard diskului” la pagina 24.
- 4 Demontați capacul bazei. Consultați „Scoaterea capacului bazei” la pagina 20.
- 5 Scoateți modulele de memorie. Consultați „Înlăturarea modulelor de memorie” la pagina 22.
- 6 Scoateți tastatura. Consultați „Scoaterea tastaturii” la pagina 17.
- 7 Demontați zona de sprijin pentru mâini. Consultați „Demontarea zonei de sprijin pentru mâini” la pagina 29.
- 8 Scoateți cardul wireless Mini-Card. Consultați „Scoaterea mini-cardului wireless” la pagina 33.
- 9 Urmăți instrucțiunile de la pasul 1 până la pasul 7 din „Scoaterea plăcii de sistem” la pagina 39.
- 10 Scoateți ansamblul afișajului. Consultați „Scoaterea ansamblului afișajului” la pagina 57.
- 11 Scoateți cadrul afișajului. Consultați „Scoaterea cadrului afișajului” la pagina 60.
- 12 Scoateți balamalele afișajului. Consultați „Scoaterea balamalelor afișajului” la pagina 63.

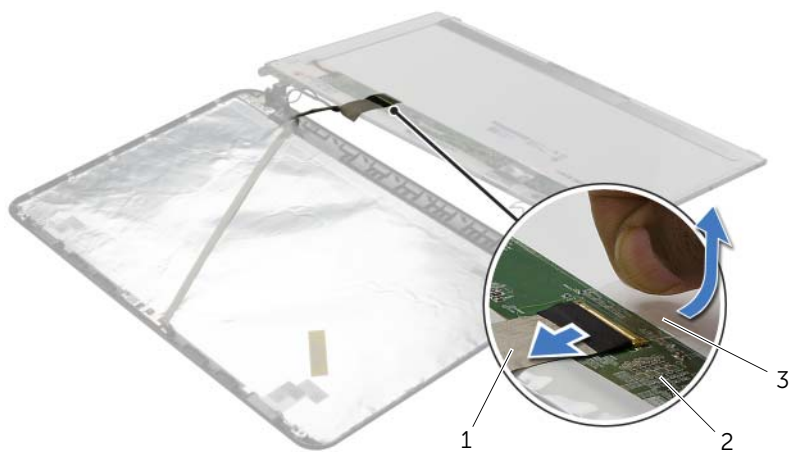
Procedură

- 1 Scoateți șuruburile care fixează panoul afișajului pe capacul din spate al afișajului.
- 2 Ridicați cu atenție panoul afișajului și întoarceți-l invers.



1	panou afișaj	2	șuruburi (12)
3	capac spate afișaj		

- 3 Desprindeți banda care este lipită pe cablul afișajului.
- 4 Deconectați cablul afișajului de la panoul afișajului.



1	cablu afișaj	2	panou afișaj
3	bandă		

Remontarea panoului afișajului



AVERTISMENT: Înainte de a efectua lucrări în interiorul computerului, citiți instrucțiunile de siguranță livrate împreună cu computerul și urmați pașii din „Înainte de a efectua lucrări în interiorul computerului” la pagina 9. După ce ați efectuat lucrări în interiorul computerului, urmați instrucțiunile din „După ce ați efectuat lucrări în interiorul computerului” la pagina 11. Pentru informații suplimentare despre cele mai bune practici privind siguranța, consultați pagina de pornire privind conformitatea cu reglementările, la adresa dell.com/regulatory_compliance.

Procedură

- 1 Conectați cablul afișajului la panoul afișajului și lipiți banda care fixează cablul afișajului.
- 2 Așezați cu grijă panoul afișajului pe capacul din spate al afișajului și aliniați orificiile pentru șuruburi de pe panoul afișajului cu orificiile pentru șuruburi de pe capacul din spate al afișajului.
- 3 Remontați șuruburile care fixează panoul afișajului pe capacul din spate al afișajului.

Cerințe ulterioare

- 1 Remontați balamalele afișajului. Consultați „Remontarea balamalelor afișajului” la pagina 65.
- 2 Remontați cadrul afișajului. Consultați „Remontarea cadrului afișajului” la pagina 62.
- 3 Remontați ansamblul afișajului. Consultați „Remontarea ansamblului afișajului” la pagina 59.
- 4 Urmăriți instrucțiunile de la pasul 5 până la pasul 11 din „Remontarea plăcii de sistem” la pagina 43.
- 5 Remontați cardul wireless Mini-Card. Consultați „Remontarea mini-cardului wireless” la pagina 35.
- 6 Remontați zona de sprijin pentru mâini. Consultați „Remontarea zonei de sprijin pentru mâini” la pagina 32.
- 7 Remontați tastatura. Consultați „Remontarea tastaturii” la pagina 19.
- 8 Remontați modulele de memorie. Consultați „Remontarea modulelor de memorie” la pagina 23.
- 9 Remontați capacul bazei. Consultați „Remontarea capacului bazei” la pagina 21.
- 10 Urmăriți instrucțiunile de la pasul 3 până la pasul 4 din „Remontarea unității optice” la pagina 16.
- 11 Urmăriți instrucțiunile de la pasul 3 până la pasul 5 din „Remontarea hard diskului” la pagina 26.
- 12 Remontați bateria. Consultați „Remontarea bateriei” la pagina 13.

Scoaterea modului camerei



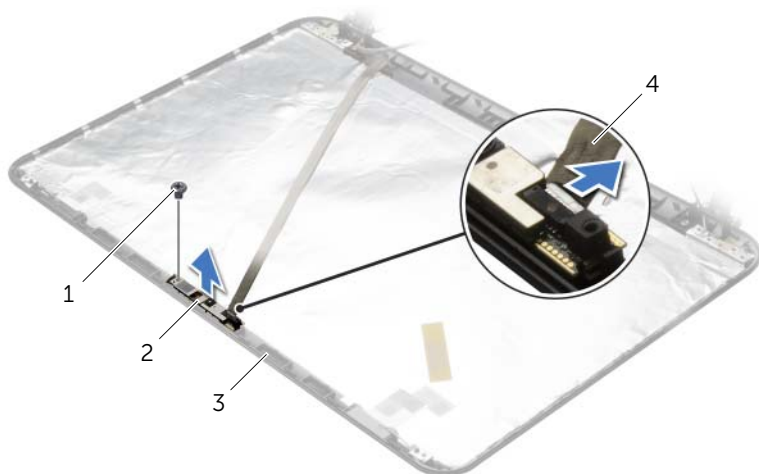
AVERTISMENT: Înainte de a efectua lucrări în interiorul computerului, citiți instrucțiunile de siguranță livrate împreună cu computerul și urmați pașii din „Înainte de a efectua lucrări în interiorul computerului” la pagina 9. După ce ați efectuat lucrări în interiorul computerului, urmați instrucțiunile din „După ce ați efectuat lucrări în interiorul computerului” la pagina 11. Pentru informații suplimentare despre cele mai bune practici privind siguranța, consultați pagina de pornire privind conformitatea cu reglementările, la adresa dell.com/regulatory_compliance.

Cerințe prealabile

- 1 Scoateți bateria. Consultați „Scoaterea bateriei” la pagina 12.
- 2 Urmăți instrucțiunile de la pasul 1 până la pasul 2 din „Scoaterea unității optice” la pagina 14.
- 3 Urmăți instrucțiunile de la pasul 1 până la pasul 3 din „Scoaterea hard diskului” la pagina 24.
- 4 Demontați capacul bazei. Consultați „Scoaterea capacului bazei” la pagina 20.
- 5 Scoateți modulele de memorie. Consultați „Înlăturarea modulelor de memorie” la pagina 22.
- 6 Scoateți tastatura. Consultați „Scoaterea tastaturii” la pagina 17.
- 7 Demontați zona de sprijin pentru mâini. Consultați „Demontarea zonei de sprijin pentru mâini” la pagina 29.
- 8 Scoateți cardul wireless Mini-Card. Consultați „Scoaterea mini-cardului wireless” la pagina 33.
- 9 Urmăți instrucțiunile de la pasul 1 până la pasul 7 din „Scoaterea plăcii de sistem” la pagina 39.
- 10 Scoateți ansamblul afișajului. Consultați „Scoaterea ansamblului afișajului” la pagina 57.
- 11 Scoateți cadrul afișajului. Consultați „Scoaterea cadrului afișajului” la pagina 60.
- 12 Scoateți panoul de afișaj. Consultați „Scoaterea panoului afișajului” la pagina 66.

Procedură

- 1 Deconectați cablul camerei de la modulul camerei.
- 2 Scoateți șurubul care fixează modulul camerei pe capacul din spate al afișajului.
- 3 Ridicați modulul camerei de pe capacul din spate al afișajului.



1	șurub	2	modul cameră
3	capac spate afișaj	4	cablu cameră

Remontarea moduluiui camerei



AVERTISMENT: Înainte de a efectua lucrări în interiorul computerului, citiți instrucțiunile de siguranță livrate împreună cu computerul și urmați pașii din „Înainte de a efectua lucrări în interiorul computerului” la pagina 9. După ce ați efectuat lucrări în interiorul computerului, urmați instrucțiunile din „După ce ați efectuat lucrări în interiorul computerului” la pagina 11. Pentru informații suplimentare despre cele mai bune practici privind siguranța, consultați pagina de pornire privind conformitatea cu reglementările, la adresa dell.com/regulatory_compliance.

Procedură

- 1 Utilizați picioarele de aliniere de pe capacul din spate al afișajului pentru a așeza modulul camerei în poziție.
- 2 Remontați șurubul care fixează modulul camerei pe capacul din spate al afișajului.
- 3 Conectați cablul camerei la modulul camerei.

Cerințe ulterioare

- 1 Remontați cadrul afișajului. Consultați „Remontarea cadrului afișajului” la pagina 62.
- 2 Remontați ansamblul afișajului. Consultați „Remontarea ansamblului afișajului” la pagina 59.
- 3 Urmăriți instrucțiunile de la pasul 5 până la pasul 11 din „Remontarea plăcii de sistem” la pagina 43.
- 4 Remontați cardul wireless Mini-Card. Consultați „Remontarea mini-cardului wireless” la pagina 35.
- 5 Remontați zona de sprijin pentru mâini. Consultați „Remontarea zonei de sprijin pentru mâini” la pagina 32.
- 6 Remontați tastatura. Consultați „Remontarea tastaturii” la pagina 19.
- 7 Remontați modulele de memorie. Consultați „Remontarea modulelor de memorie” la pagina 23.
- 8 Remontați capacul bazei. Consultați „Remontarea capacului bazei” la pagina 21.
- 9 Urmăriți instrucțiunile de la pasul 3 până la pasul 4 din „Remontarea unității optice” la pagina 16.
- 10 Urmăriți instrucțiunile de la pasul 3 până la pasul 5 din „Remontarea hard diskului” la pagina 26.
- 11 Remontați bateria. Consultați „Remontarea bateriei” la pagina 13.

Demontarea portului adaptorului de alimentare



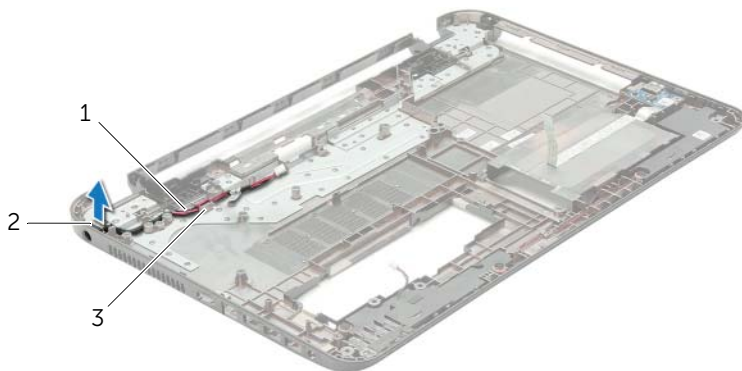
AVERTISMENT: Înainte de a efectua lucrări în interiorul computerului, citiți instrucțiunile de siguranță livrate împreună cu computerul și urmați pașii din „Înainte de a efectua lucrări în interiorul computerului” la pagina 9. După ce ați efectuat lucrări în interiorul computerului, urmați instrucțiunile din „După ce ați efectuat lucrări în interiorul computerului” la pagina 11. Pentru informații suplimentare despre cele mai bune practici privind siguranța, consultați pagina de pornire privind conformitatea cu reglementările, la adresa dell.com/regulatory_compliance.

Cerințe prealabile

- 1 Scoateți bateria. Consultați „Scoaterea bateriei” la pagina 12.
- 2 Urmăriți instrucțiunile de la pasul 1 până la pasul 2 din „Scoaterea unității optice” la pagina 14.
- 3 Urmăriți instrucțiunile de la pasul 1 până la pasul 3 din „Scoaterea hard diskului” la pagina 24.
- 4 Demontați capacul bazei. Consultați „Scoaterea capacului bazei” la pagina 20.
- 5 Scoateți modulele de memorie. Consultați „Înlăturarea modulelor de memorie” la pagina 22.
- 6 Scoateți tastatura. Consultați „Scoaterea tastaturii” la pagina 17.
- 7 Demontați zona de sprijin pentru mâini. Consultați „Demontarea zonei de sprijin pentru mâini” la pagina 29.
- 8 Scoateți cardul wireless Mini-Card. Consultați „Scoaterea mini-cardului wireless” la pagina 33.
- 9 Urmăriți instrucțiunile de la pasul 1 până la pasul 7 din „Scoaterea plăcii de sistem” la pagina 39.
- 10 Scoateți ansamblul afișajului. Consultați „Scoaterea ansamblului afișajului” la pagina 57.

Procedură

- 1 Rețineți orientarea cablului portului adaptorului de alimentare și scoateți-l din ghidajele de orientare de pe baza computerului.
- 2 Ridicați portul pentru adaptorul de alimentare, împreună cu cablul său, de pe baza computerului.



1 cablu port adaptor de alimentare

2 port adaptor de alimentare

3 ghidaje de orientare

Remontarea portului adaptorului de alimentare



AVERTISMENT: Înainte de a efectua lucrări în interiorul computerului, citiți instrucțiunile de siguranță livrate împreună cu computerul și urmați pașii din „Înainte de a efectua lucrări în interiorul computerului” la pagina 9. După ce ați efectuat lucrări în interiorul computerului, urmați instrucțiunile din „După ce ați efectuat lucrări în interiorul computerului” la pagina 11. Pentru informații suplimentare despre cele mai bune practici privind siguranța, consultați pagina de pornire privind conformitatea cu reglementările, la adresa dell.com/regulatory_compliance.

Procedură

- 1 Glisați portul pentru adaptorul de alimentare în poziție.
- 2 Direcționați cablul pentru portul adaptorului de alimentare prin ghidajele de orientare de pe baza computerului.

Cerințe ulterioare


- 1 Remontați ansamblul afișajului. Consultați „Remontarea ansamblului afișajului” la pagina 59.
- 2 Urmați instrucțiunile de la pasul 5 până la pasul 11 din „Remontarea plăcii de sistem” la pagina 43.
- 3 Remontați cardul wireless Mini-Card. Consultați „Remontarea mini-cardului wireless” la pagina 35.
- 4 Remontați zona de sprijin pentru mâini. Consultați „Remontarea zonei de sprijin pentru mâini” la pagina 32.
- 5 Remontați tastatura. Consultați „Remontarea tastaturii” la pagina 19.
- 6 Remontați capacul bazei. Consultați „Remontarea capacului bazei” la pagina 21.
- 7 Urmați instrucțiunile de la pasul 3 până la pasul 4 din „Remontarea unității optice” la pagina 16.
- 8 Urmați instrucțiunile de la pasul 3 până la pasul 5 din „Remontarea hard diskului” la pagina 26.
- 9 Remontați bateria. Consultați „Remontarea bateriei” la pagina 13.

Actualizarea sistemului BIOS

Poate fi necesar să actualizați sistemul BIOS când este disponibilă o actualizare sau după remontarea plăcii de sistem. Pentru a actualiza sistemul BIOS:

- 1 Porniți computerul.
- 2 Accesați **dell.com/support**.
- 3 Dacă aveți eticheta de service a computerului, introduceți eticheta de service a computerului și faceți clic pe **Submit** (Trimitere).

Dacă nu aveți eticheta de service a computerului, faceți clic pe **Detect Service Tag** (Detectare etichetă de service) pentru a permite detectarea automată a etichetei de service a computerului.

 **NOTĂ:** Dacă eticheta de service nu poate fi detectată automat, selectați produsul din categoriile de produse.

- 4 Faceți clic pe **Drivers and Downloads** (Driveri și descărcări).
- 5 Din meniul vertical **Operating System** (Sistem de operare), selectați sistemul de operare instalat pe computer.
- 6 Faceți clic pe **BIOS**.
- 7 Faceți clic pe **Download File** (Descărcare fișier) pentru a descărca cea mai nouă versiune de BIOS pentru computerul dvs.
- 8 Pe pagina următoare, selectați **Single-file download** (Descărcare un singur fișier) și faceți clic pe **Continue** (Continuare).
- 9 Salvați fișierul și, după ce se încheie descărcarea, navigați la folderul în care ați salvat fișierul de actualizare pentru BIOS.
- 10 Faceți dublu clic pe pictograma fișierului de actualizare pentru BIOS și urmați instrucțiunile de pe ecran.